

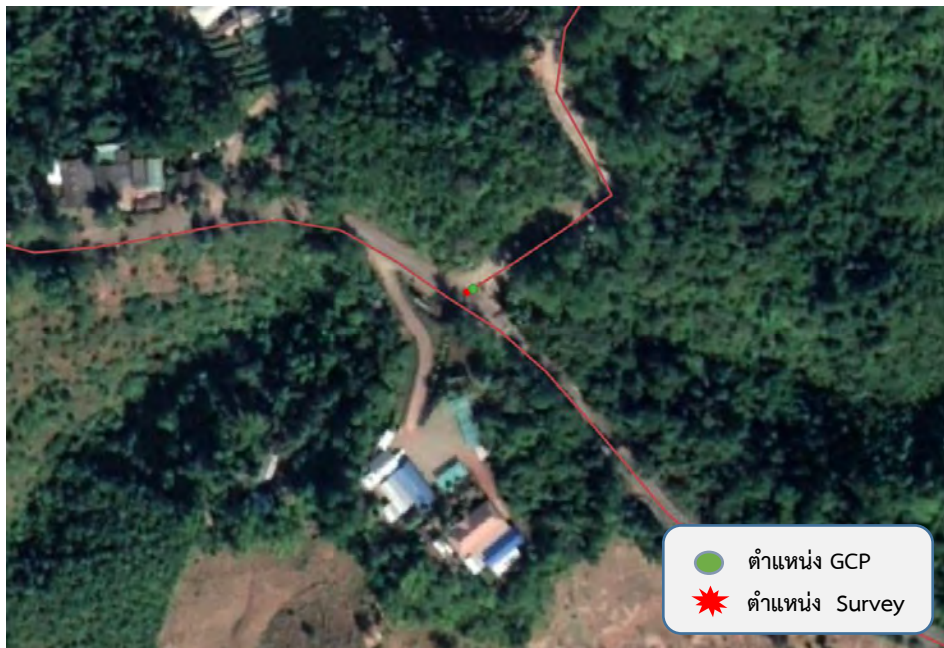
รูปที่ 268 แสดงจุด GCP และจุดที่ทำการตรวจสอบ ตำแหน่งที่ 25
แขวงทางหลวงน่านที่ 1 สายทาง 1162 ตอนควบคุม 0100



รูปที่ 269 แสดงจุด GCP และจุดที่ทำการตรวจสอบ ตำแหน่งที่ 26
แขวงทางหลวงน่านที่ 2 สายทาง 1188 ตอนควบคุม 0200



รูปที่ 270 แสดงจุด GCP และจุดที่ทำการตรวจสอบ ตำแหน่งที่ 27
แขวงทางหลวงน่านที่ 2 สายทาง 1256 ตอนควบคุม 0101



รูปที่ 271 แสดงจุด GCP และจุดที่ทำการตรวจสอบ ตำแหน่งที่ 28
แขวงทางหลวงน่านที่ 2 สายทาง 1350 ตอนควบคุม 0100



รูปที่ 272 แสดงจุด GCP และจุดที่ทำการตรวจสอบ ตำแหน่งที่ 29
แขวงทางหลวงน่านที่ 2 สายทาง 1193 ตอนควบคุม 0100



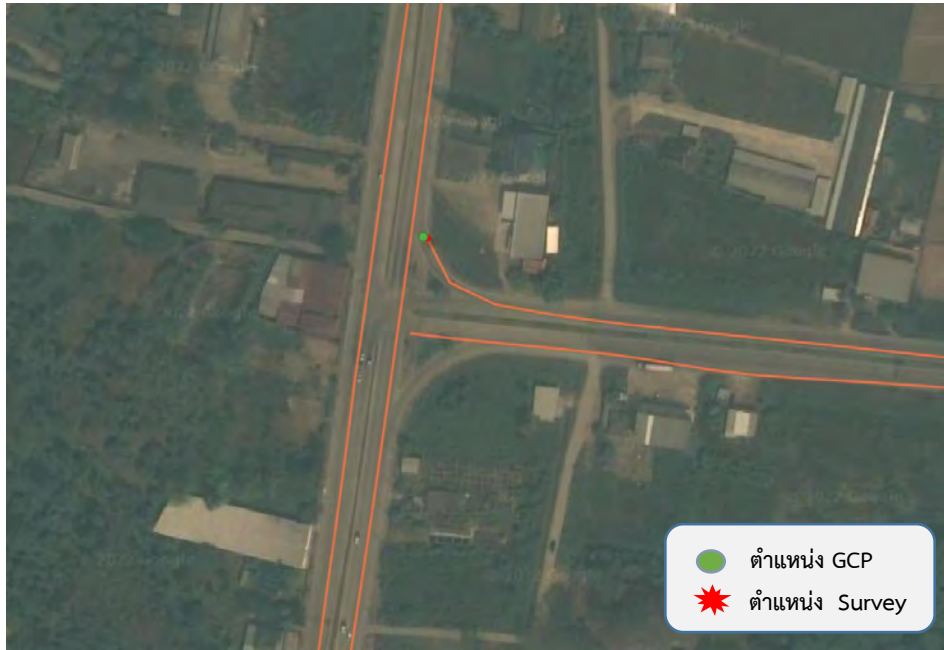
รูปที่ 273 แสดงจุด GCP และจุดที่ทำการตรวจสอบ ตำแหน่งที่ 30
แขวงทางหลวงน่านที่ 2 สายทาง 1120 ตอนควบคุม 0200



รูปที่ 274 แสดงจุด GCP และจุดที่ทำการตรวจสอบ ตำแหน่งที่ 31
แขวงทางหลวงเชียงรายที่ 1 สายทาง 1233 ตอนควบคุม 0100



รูปที่ 275 แสดงจุด GCP และจุดที่ทำการตรวจสอบ ตำแหน่งที่ 32
แขวงทางหลวงเชียงรายที่ 1 สายทาง 1150 ตอนควบคุม 0200



รูปที่ 276 แสดงจุด GCP และจุดที่ทำการตรวจสอบ ตำแหน่งที่ 33
แขวงทางหลวงเชียงรายที่ 2 สายทาง 1356 ตอนควบคุม 0100



รูปที่ 277 แสดงจุด GCP และจุดที่ทำการตรวจสอบ ตำแหน่งที่ 34
แขวงทางหลวงเชียงรายที่ 2 สายทาง 1410 ตอนควบคุม 0100



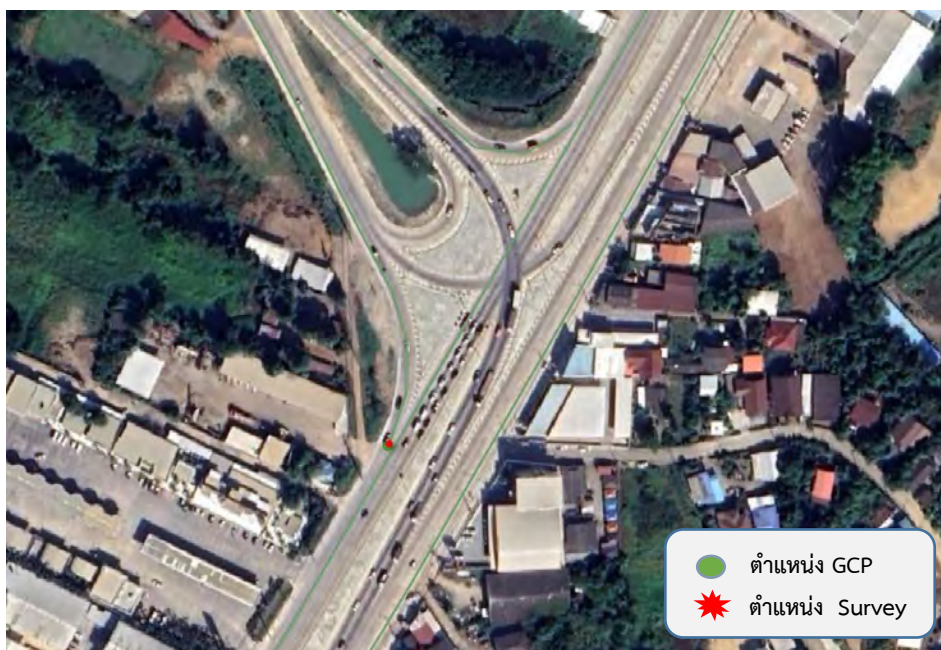
รูปที่ 278 แสดงจุด GCP และจุดที่ทำการตรวจสอบ ตำแหน่งที่ 35
แขวงทางหลวงพิษณุโลกที่ 2 (วังทอง) สายทาง 1115 ตอนควบคุม 0200



รูปที่ 279 แสดงจุด GCP และจุดที่ทำการตรวจสอบ ตำแหน่งที่ 36
แขวงทางหลวงพิษณุโลกที่ 2 (วังทอง) สายทาง 0126 ตอนควบคุม 0201



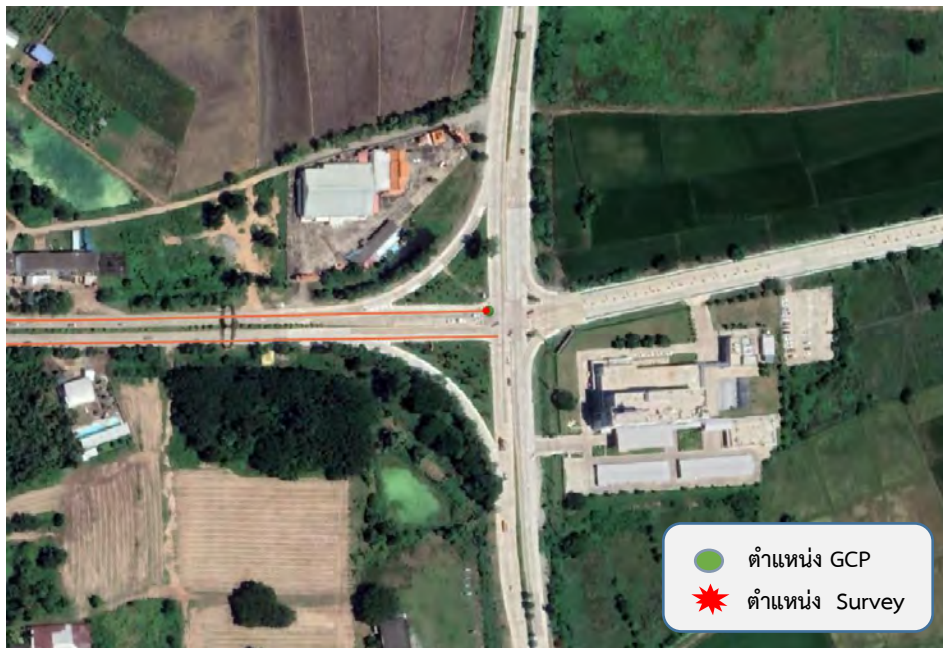
รูปที่ 280 แสดงจุด GCP และจุดที่ทำการตรวจสอบ ตำแหน่งที่ 37
แขวงทางหลวงพิษณุโลกที่ 1 สายทาง 0117 ตอนควบคุม 0301



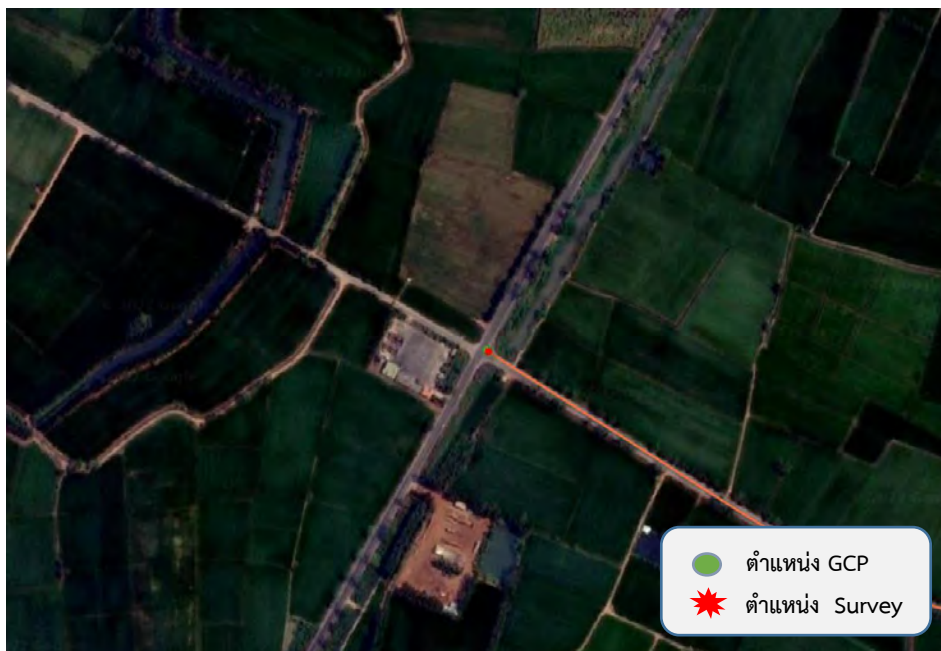
รูปที่ 281 แสดงจุด GCP และจุดที่ทำการตรวจสอบ ตำแหน่งที่ 38
แขวงทางหลวงพิษณุโลกที่ 1 สายทาง 0126 ตอนควบคุม 0101



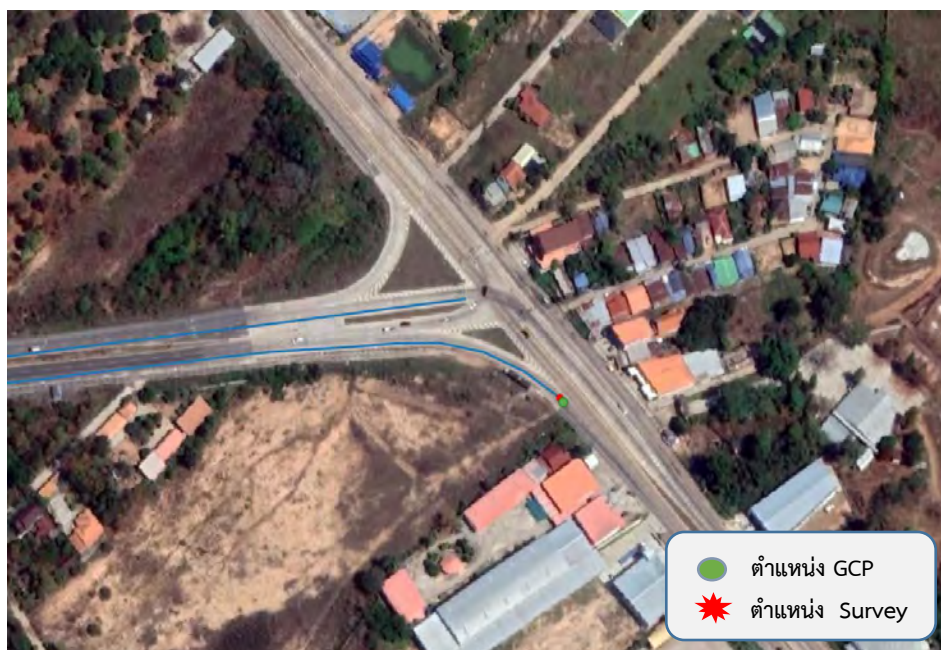
รูปที่ 282 แสดงจุด GCP และจุดที่ทำการตรวจสอบ ตำแหน่งที่ 39
แขวงทางหลวงอุดรดิตถ์ที่ 1 สายทาง 1204 ตอนควบคุม 0102



รูปที่ 283 แสดงจุด GCP และจุดที่ทำการตรวจสอบ ตำแหน่งที่ 40
แขวงทางหลวงอุดรดิตถ์ที่ 1 สายทาง 0102 ตอนควบคุม 0201



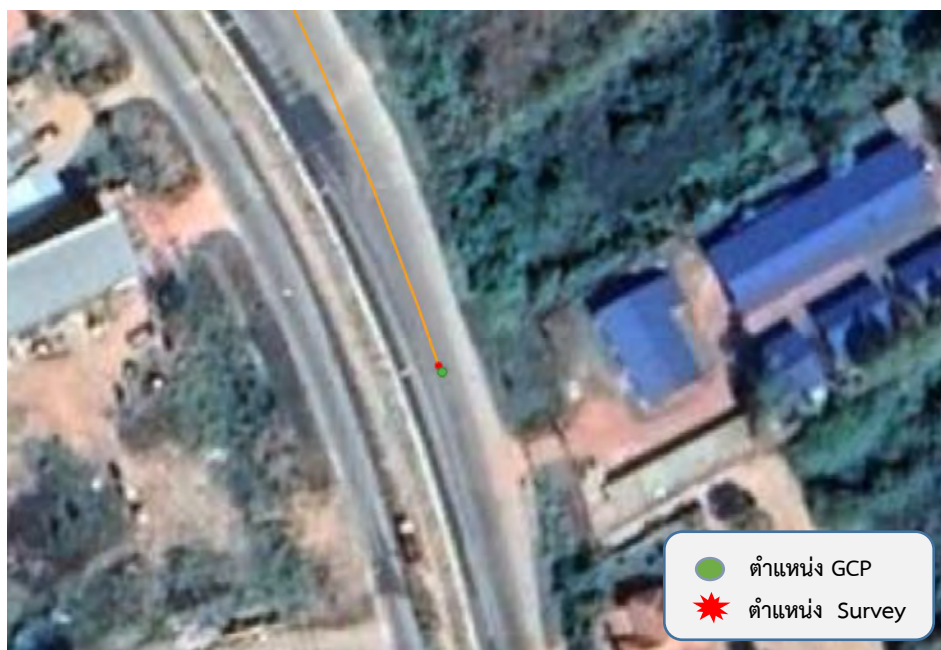
รูปที่ 284 แสดงจุด GCP และจุดที่ทำการตรวจสอบ ตำแหน่งที่ 41
แขวงทางหลวงอุดรดิตถ์ที่ 1 สายทาง 1254 ตอนควบคุม 0100



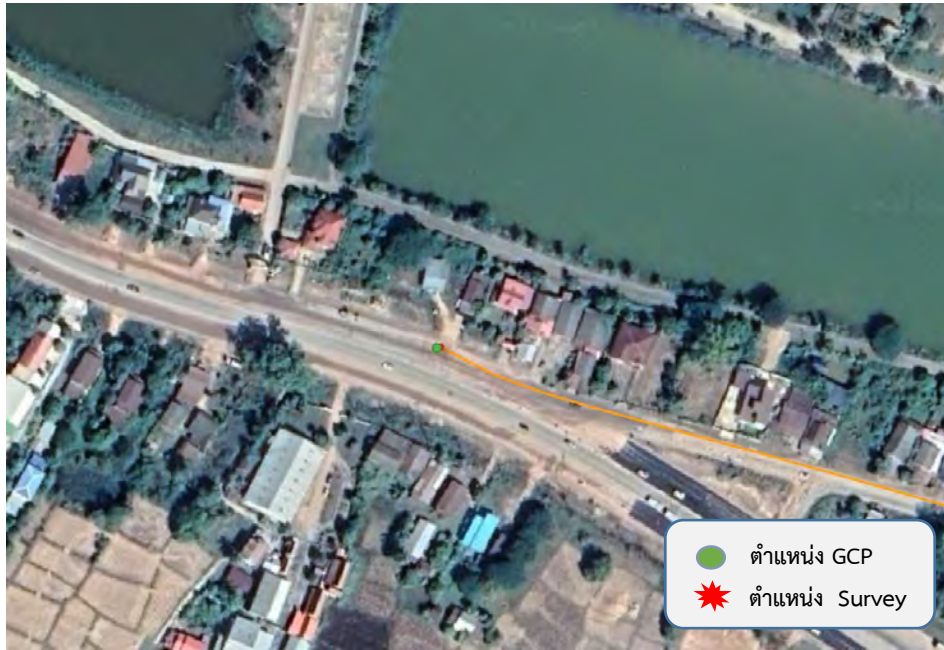
รูปที่ 285 แสดงจุด GCP และจุดที่ทำการตรวจสอบ ตำแหน่งที่ 42
แขวงทางหลวงมุกดาหาร สายทาง 0238 ตอนควบคุม 0100



รูปที่ 286 แสดงจุด GCP และจุดที่ทำการตรวจสอบ ตำแหน่งที่ 43
แขวงทางหลวงมุกดาหาร สายทาง 2169 ตอนควบคุม 0200



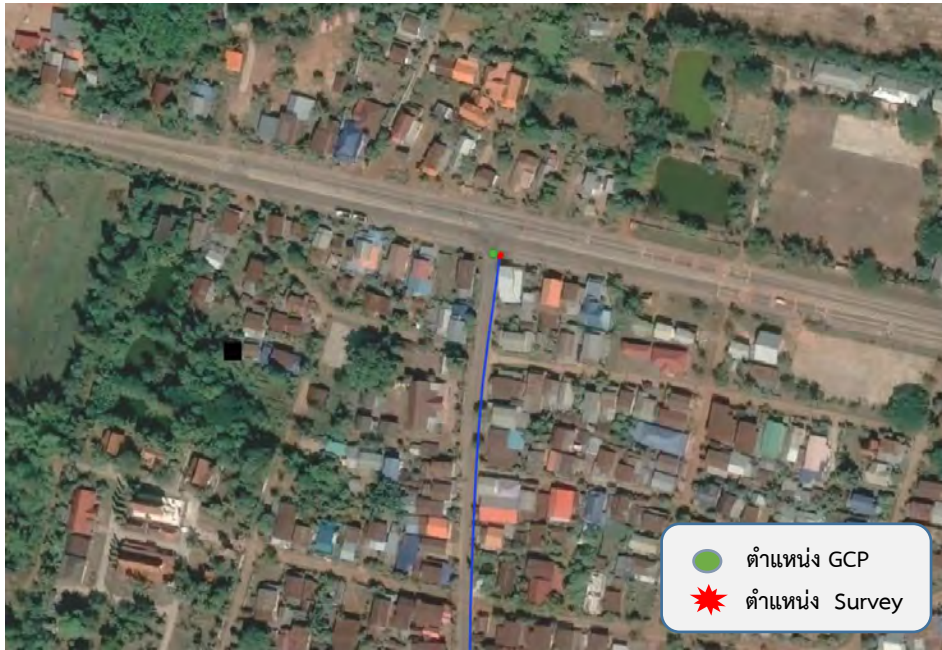
รูปที่ 287 แสดงจุด GCP และจุดที่ทำการตรวจสอบ ตำแหน่งที่ 44
แขวงทางหลวงนครพนม สายทาง 0027 ตอนควบคุม 0100



รูปที่ 288 แสดงจุด GCP และจุดที่ทำการตรวจสอบ ตำแหน่งที่ 45
แขวงทางหลวงนครพนม สายทาง 0027 ตอนควบคุม 0100



รูปที่ 289 แสดงจุด GCP และจุดที่ทำการตรวจสอบ ตำแหน่งที่ 46
แขวงทางหลวงบึงกาฬ สายทาง 2229 ตอนควบคุม 0100



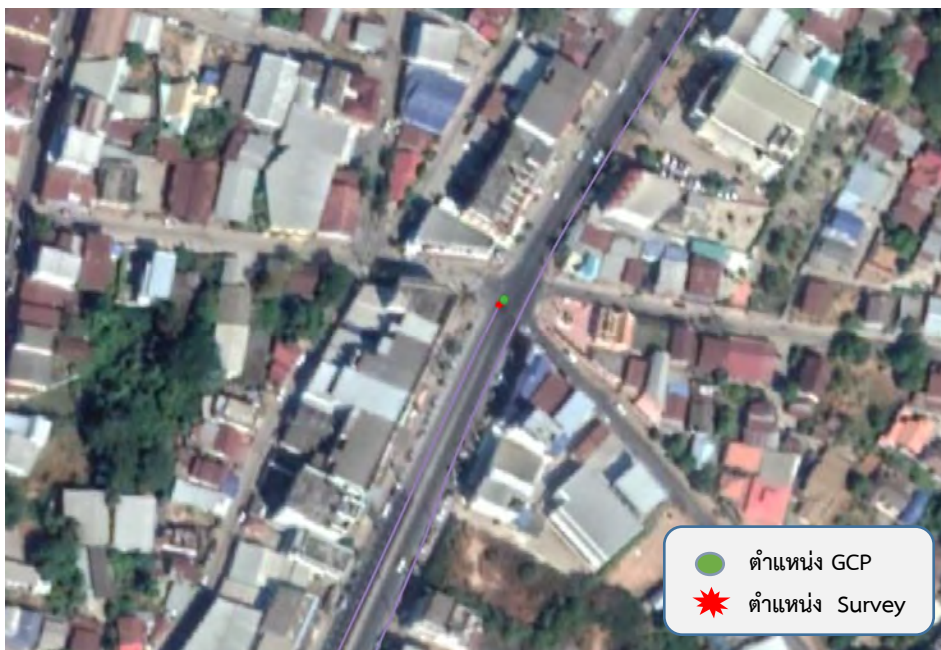
รูปที่ 290 แสดงจุด GCP และจุดที่ทำการตรวจสอบ ตำแหน่งที่ 47
แขวงทางหลวงบึงกาฬ สายทาง 2281 ตอนควบคุม 0200



รูปที่ 291 แสดงจุด GCP และจุดที่ทำการตรวจสอบ ตำแหน่งที่ 48
แขวงทางหลวงสกลนครที่ 2 (สว่างแดนดิน) สายทาง 2218 ตอนควบคุม 0100



รูปที่ 292 แสดงจุด GCP และจุดที่ทำการตรวจสอบ ตำแหน่งที่ 49
แขวงทางหลวงสกลนครที่ 2 (สว่างแดนดิน) สายทาง 2281 ตอนควบคุม 0100



รูปที่ 293 แสดงจุด GCP และจุดที่ทำการตรวจสอบ ตำแหน่งที่ 50
แขวงทางหลวงหนองบัวลำภู สายทาง 0228 ตอนควบคุม 0203



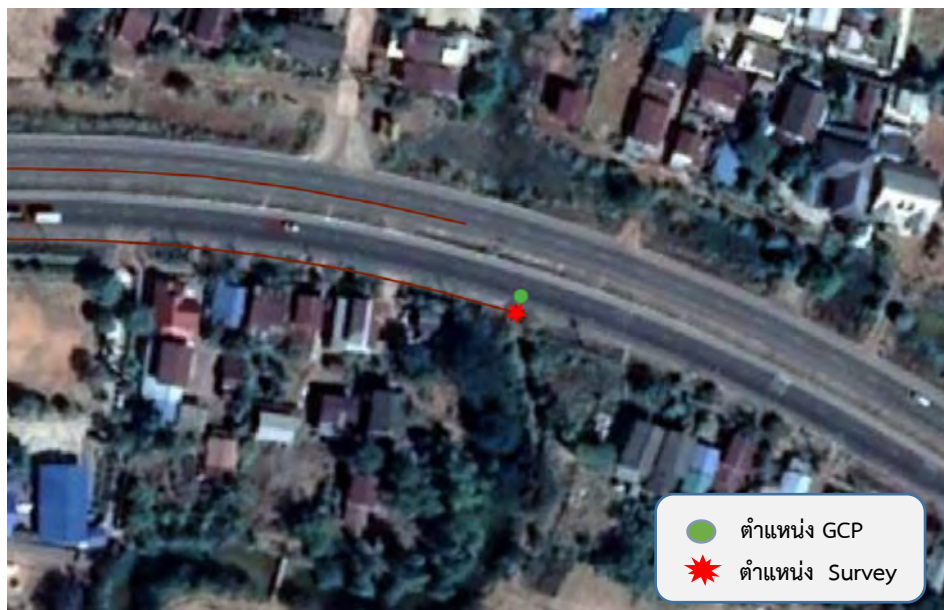
ร่างรายงานขั้นสุดท้าย (Draft Final Report)
โครงการสำรวจและประเมินสภาพโครงข่ายทางหลวงเพื่อเพิ่มประสิทธิภาพ
การใช้จ่ายงบประมาณบำรุงรักษาทางหลวงในระยะยาว ปี 2565



รูปที่ 294 แสดงจุด GCP และจุดที่ทำการตรวจสอบ ตำแหน่งที่ 51
แขวงทางหลวงหนองบัวลำภู สายทาง 0228 ตอนควบคุม 0203



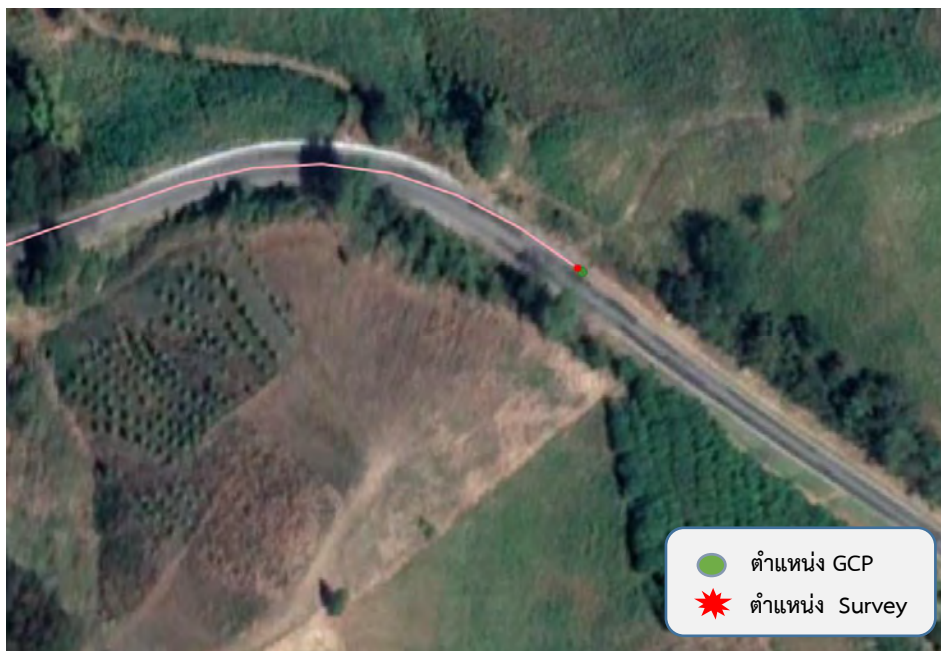
รูปที่ 295 แสดงจุด GCP และจุดที่ทำการตรวจสอบ ตำแหน่งที่ 52
แขวงทางหลวงเพชรบูรณ์ที่ 1 สายทาง 2278 ตอนควบคุม 0100



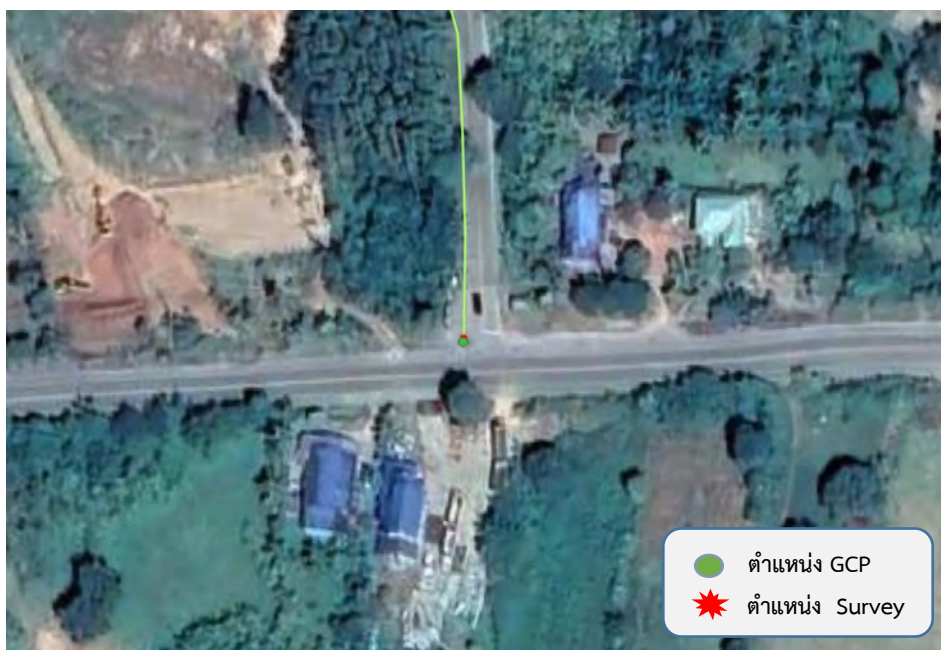
รูปที่ 296 แสดงจุด GCP และจุดที่ทำการตรวจสอบ ตำแหน่งที่ 53
แขวงทางหลวงเพชรบูรณ์ที่ 1 สายทาง 2215 ตอนควบคุม 0101



รูปที่ 297 แสดงจุด GCP และจุดที่ทำการตรวจสอบ ตำแหน่งที่ 54
แขวงทางหลวงเพชรบูรณ์ที่ 2 (บึงสามพัน) สายทาง 0225 ตอนควบคุม 0300



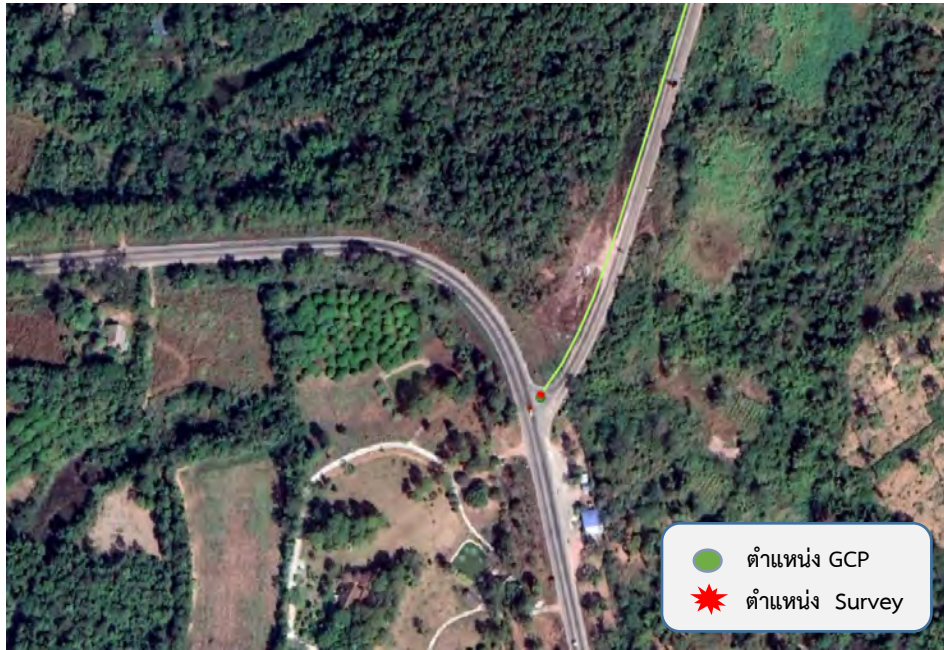
รูปที่ 298 แสดงจุด GCP และจุดที่ทำการตรวจสอบ ตำแหน่งที่ 55
แขวงทางหลวงหลวงเพชรบูรณ์ที่ 2 (บึงสามพัน) สายทาง 0225 ตอนควบคุม 0300



รูปที่ 299 แสดงจุด GCP และจุดที่ทำการตรวจสอบ ตำแหน่งที่ 56
แขวงทางหลวงเลยที่ 2 (ด่านซ้าย) สายทาง 1328 ตอนควบคุม 0100



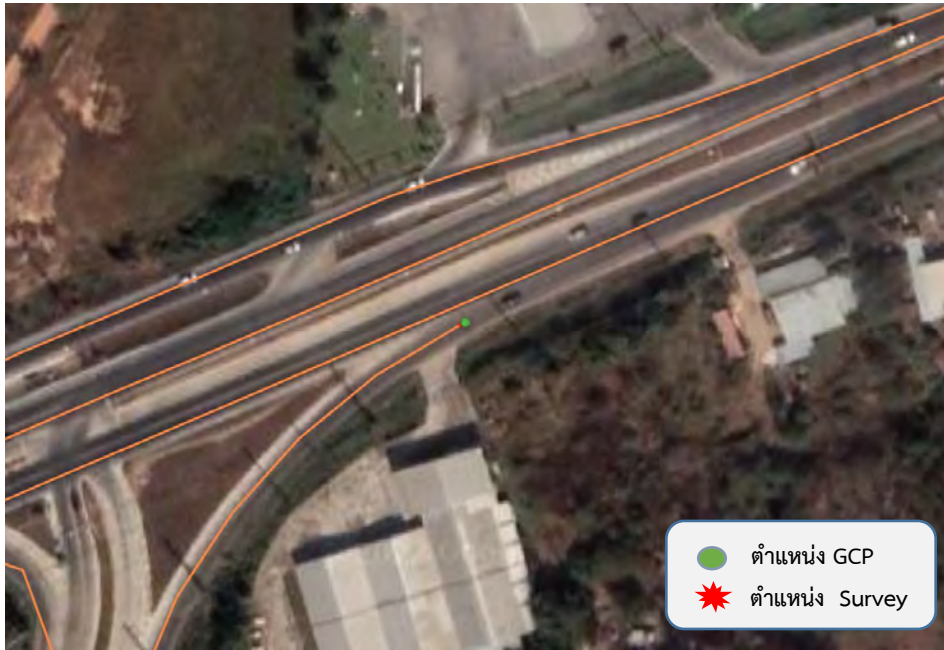
ร่างรายงานขั้นสุดท้าย (Draft Final Report)
โครงการสำรวจและประเมินสภาพโครงข่ายทางหลวงเพื่อเพิ่มประสิทธิภาพ
การใช้จ่ายงบประมาณบำรุงรักษาทางหลวงในระยะยาว ปี 2565



รูปที่ 300 แสดงจุด GCP และจุดที่ทำการตรวจสอบ ตำแหน่งที่ 57
แขวงทางหลวงเลขที่ 2 (ด่านซ้าย) สายทาง 2399 ตอนควบคุม 0101



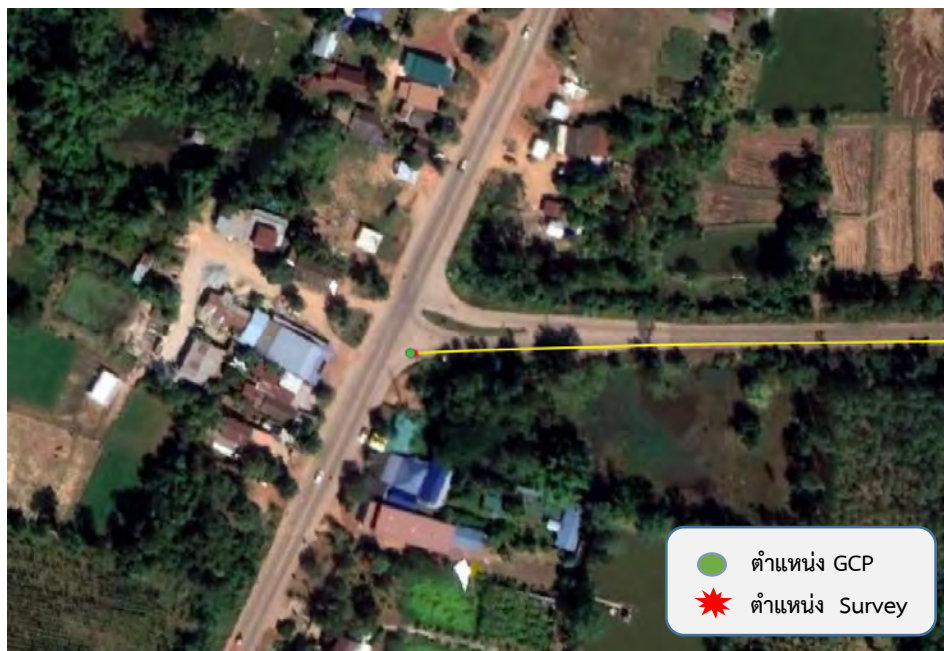
รูปที่ 301 แสดงจุด GCP และจุดที่ทำการตรวจสอบ ตำแหน่งที่ 58
แขวงทางหลวงเลขที่ 2 (ด่านซ้าย) สายทาง 2113 ตอนควบคุม 0100



รูปที่ 302 แสดงจุด GCP และจุดที่ทำการตรวจสอบ ตำแหน่งที่ 59
แนวทางหลวงอุดรธานีที่ 1 สายทาง 2313 ตอนควบคุม 0100



รูปที่ 303 แสดงจุด GCP และจุดที่ทำการตรวจสอบ ตำแหน่งที่ 60
แนวทางหลวงอุดรธานีที่ 1 สายทาง 0210 ตอนควบคุม 0100



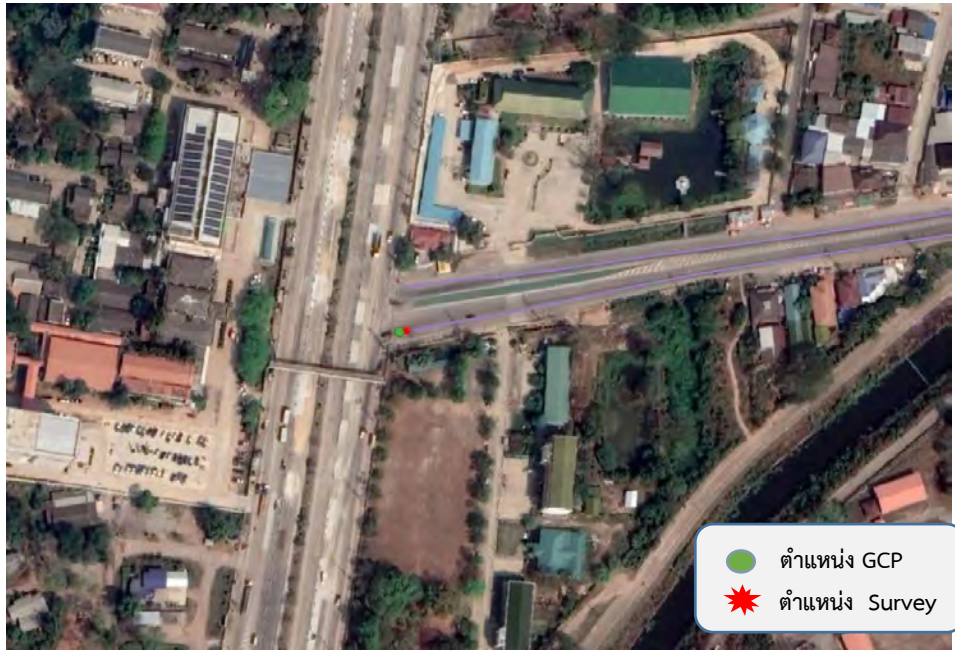
รูปที่ 304 แสดงจุด GCP และจุดที่ทำการตรวจสอบ ตำแหน่งที่ 61
แขวงทางหลวงอุดรธานีที่ 2 (หนองหาน) สายทาง 2270 ตอนควบคุม 0100



รูปที่ 305 แสดงจุด GCP และจุดที่ทำการตรวจสอบ ตำแหน่งที่ 62
แขวงทางหลวงอุดรธานีที่ 2 (หนองหาน) สายทาง 2270 ตอนควบคุม 0100



ร่างรายงานขั้นสุดท้าย (Draft Final Report)
โครงการสำรวจและประเมินสภาพโครงข่ายทางหลวงเพื่อเพิ่มประสิทธิภาพ
การใช้จ่ายงบประมาณบำรุงรักษาทางหลวงในระยะยาว ปี 2565



รูปที่ 306 แสดงจุด GCP และจุดที่ทำการตรวจสอบ ตำแหน่งที่ 63
แนวทางหลวงขอนแก่น ที่ 1 สายทาง 2039 ตอนควบคุม 0100



รูปที่ 307 แสดงจุด GCP และจุดที่ทำการตรวจสอบ ตำแหน่งที่ 64
แนวทางหลวงขอนแก่น ที่ 1 สายทาง 2131 ตอนควบคุม 0100



รูปที่ 308 แสดงจุด GCP และจุดที่ทำการตรวจสอบ ตำแหน่งที่ 65
แขวงทางหลวงชัยภูมิ สายทาง 2354 ตอนควบคุม 0102



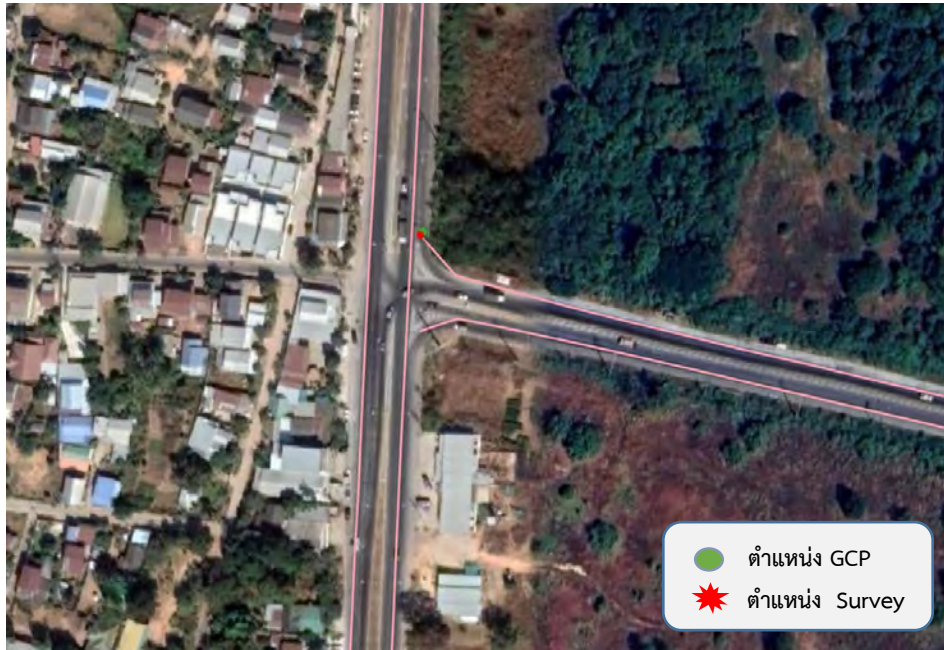
รูปที่ 309 แสดงจุด GCP และจุดที่ทำการตรวจสอบ ตำแหน่งที่ 66
แขวงทางหลวงชัยภูมิ สายทาง 2069 ตอนควบคุม 0100



รูปที่ 310 แสดงจุด GCP และจุดที่ทำการตรวจสอบ ตำแหน่งที่ 67
แขวงทางหลวงชัยภูมิ สายทาง 2359 ตอนควบคุม 0102



รูปที่ 311 แสดงจุด GCP และจุดที่ทำการตรวจสอบ ตำแหน่งที่ 68
แขวงทางหลวงขอนแก่นที่ 3 (บ้านไผ่) สายทาง 0208 ตอนควบคุม 0100



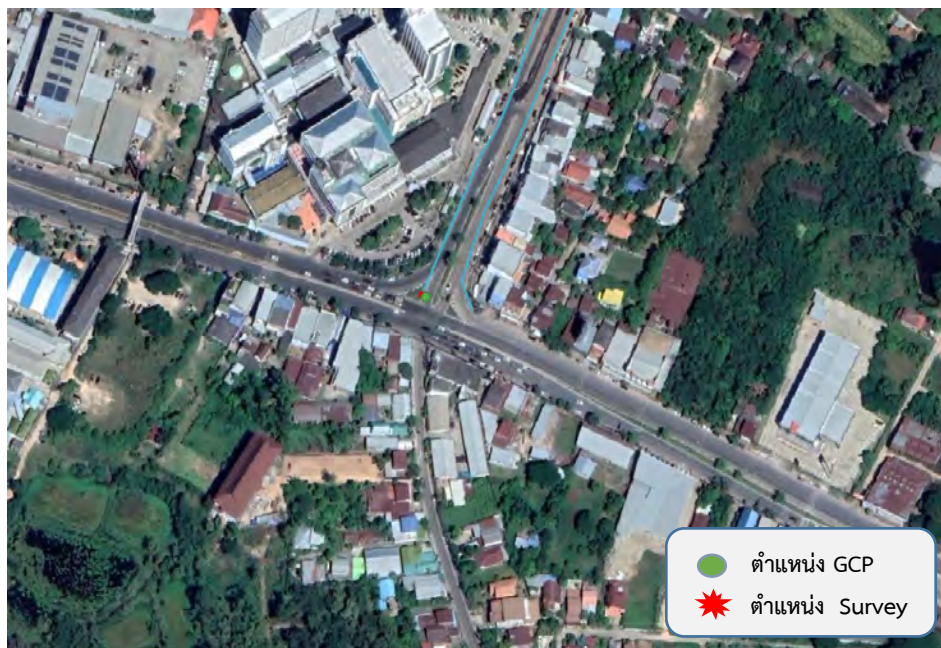
รูปที่ 312 แสดงจุด GCP และจุดที่ทำการตรวจสอบ ตำแหน่งที่ 69
แขวงทางหลวงขอนแก่นที่ 3 (บ้านไผ่) สายทาง 2131 ตอนควบคุม 0200



รูปที่ 313 แสดงจุด GCP และจุดที่ทำการตรวจสอบ ตำแหน่งที่ 70
แขวงทางหลวงขอนแก่นที่ 2 (ชุมแพ) สายทาง 0228 ตอนควบคุม 0100



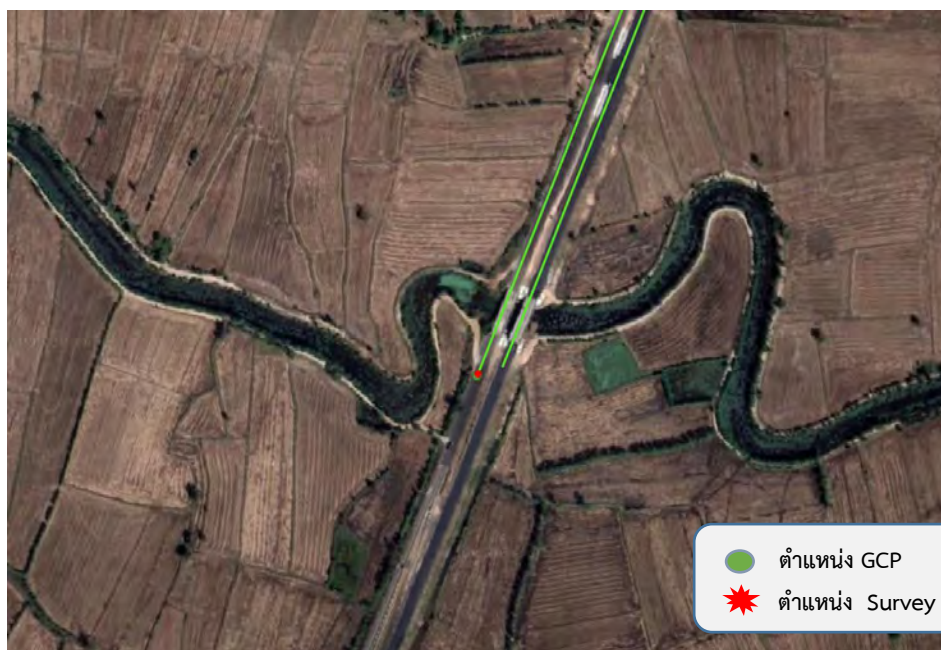
รูปที่ 314 แสดงจุด GCP และจุดที่ทำการตรวจสอบ ตำแหน่งที่ 71
แขวงทางหลวงขอนแก่นที่ 2 (ชุมแพ) สายทาง 0228 ตอนควบคุม 0100



รูปที่ 315 แสดงจุด GCP และจุดที่ทำการตรวจสอบ ตำแหน่งที่ 72
แขวงทางหลวงยโสธร สายทาง 2477 ตอนควบคุม 0100



รูปที่ 316 แสดงจุด GCP และจุดที่ทำการตรวจสอบ ตำแหน่งที่ 73
แขวงทางหลวงยโสธร สายทาง 0202 ตอนควบคุม 0602



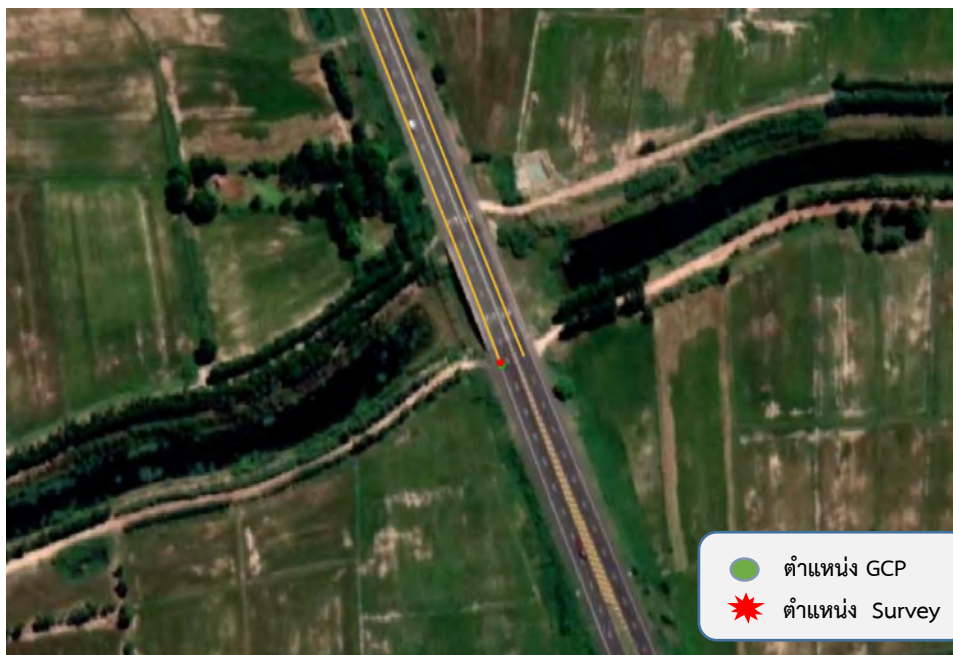
รูปที่ 317 แสดงจุด GCP และจุดที่ทำการตรวจสอบ ตำแหน่งที่ 74
แขวงทางหลวงร้อยเอ็ด สายทาง 0202 ตอนควบคุม 0501



รูปที่ 318 แสดงจุด GCP และจุดที่ทำการตรวจสอบ ตำแหน่งที่ 75
แขวงทางหลวงร้อยเอ็ด สายทาง 0232 ตอนควบคุม 0100



รูปที่ 319 แสดงจุด GCP และจุดที่ทำการตรวจสอบ ตำแหน่งที่ 76
แขวงทางหลวงมหาสารคาม สายทาง 0291 ตอนควบคุม 0100



รูปที่ 320 แสดงจุด GCP และจุดที่ทำการตรวจสอบ ตำแหน่งที่ 77
แขวงทางหลวงมหาสารคาม สายทาง 0219 ตอนควบคุม 0102



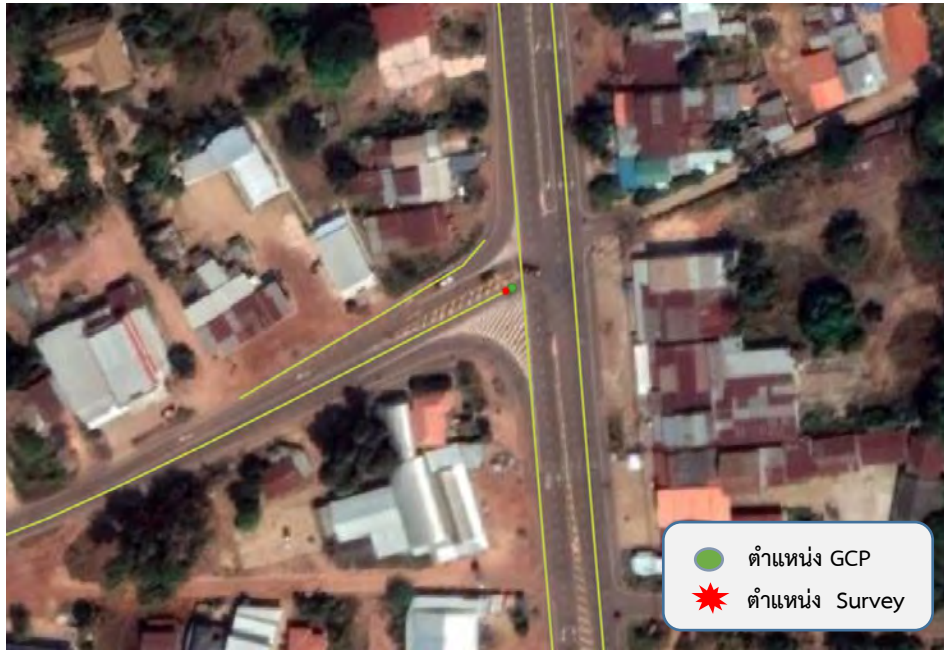
รูปที่ 321 แสดงจุด GCP และจุดที่ทำการตรวจสอบ ตำแหน่งที่ 78
แขวงทางหลวงกาฬสินธุ์ สายทาง 2116 ตอนควบคุม 0101



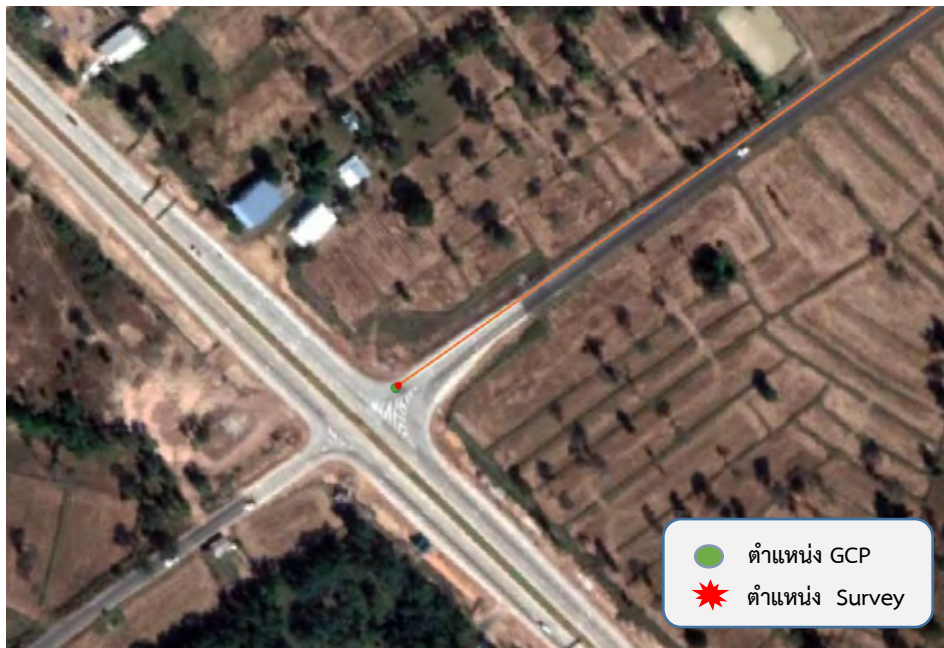
รูปที่ 322 แสดงจุด GCP และจุดที่ทำการตรวจสอบ ตำแหน่งที่ 79
แขวงทางหลวงกาฬสินธุ์ สายทาง 2116 ตอนควบคุม 0102



รูปที่ 323 แสดงจุด GCP และจุดที่ทำการตรวจสอบ ตำแหน่งที่ 80
แขวงทางหลวงอำนาจเจริญ สายทาง 2112 ตอนควบคุม 0101



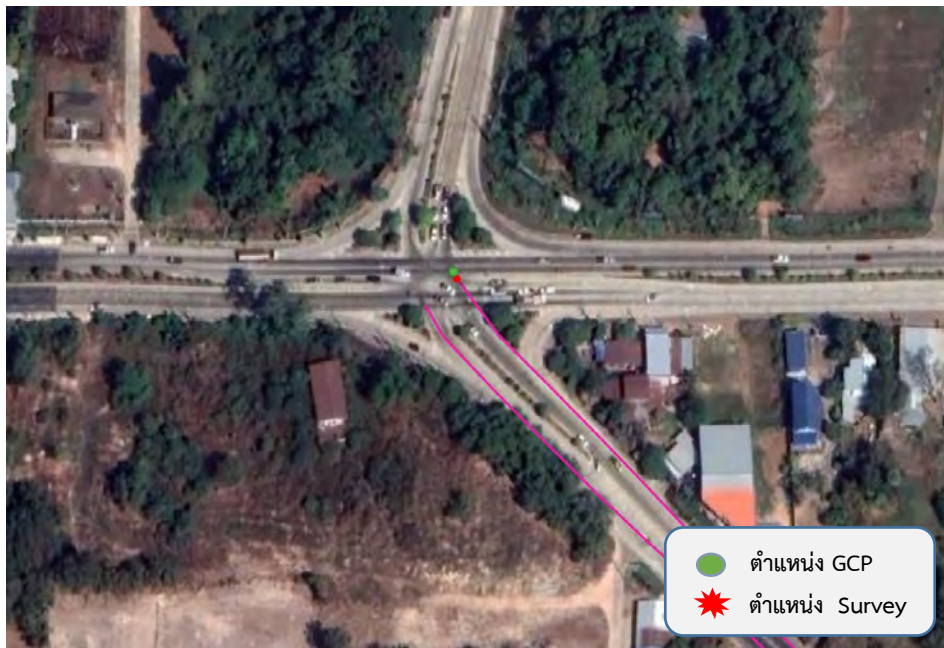
รูปที่ 324 แสดงจุด GCP และจุดที่ทำการตรวจสอบ ตำแหน่งที่ 81
แขวงทางหลวงอำนาจเจริญ สายทาง 3370 ตอนควบคุม 0100



รูปที่ 325 แสดงจุด GCP และจุดที่ทำการตรวจสอบ ตำแหน่งที่ 82
แขวงทางหลวงสุรินทร์ สายทาง 2122 ตอนควบคุม 0100



รูปที่ 326 แสดงจุด GCP และจุดที่ทำการตรวจสอบ ตำแหน่งที่ 83
แขวงทางหลวงสุรินทร์ สายทาง 2458 ตอนควบคุม 0100



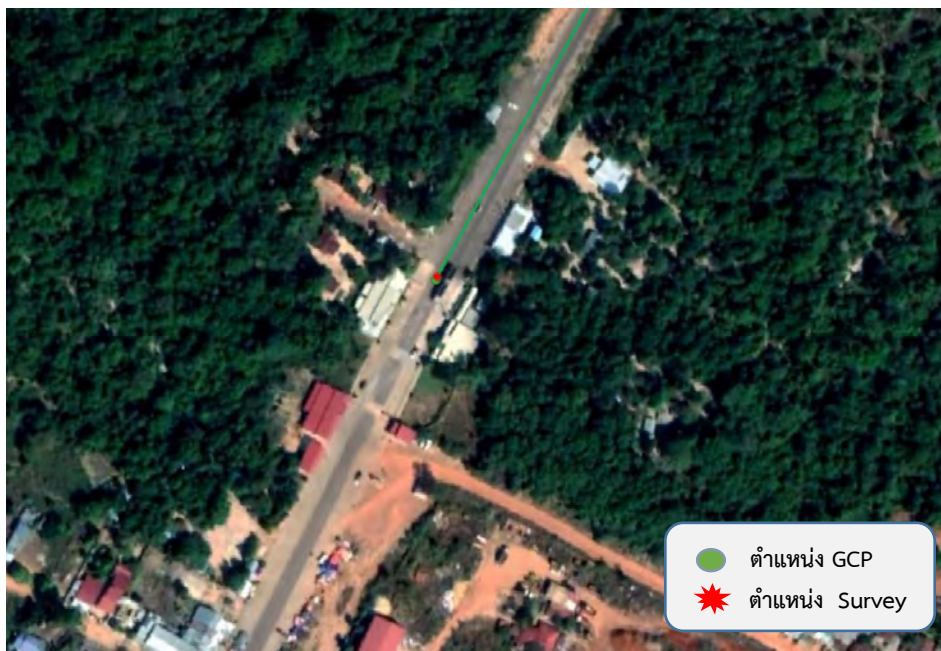
รูปที่ 327 แสดงจุด GCP และจุดที่ทำการตรวจสอบ ตำแหน่งที่ 84
แขวงทางหลวงศรีสะเกษ ที่ 2 สายทาง 2085 ตอนควบคุม 0100



รูปที่ 328 แสดงจุด GCP และจุดที่ทำการตรวจสอบ ตำแหน่งที่ 85
แขวงทางหลวงศรีสะเกษ ที่ 2 สายทาง 2236 ตอนควบคุม 0100



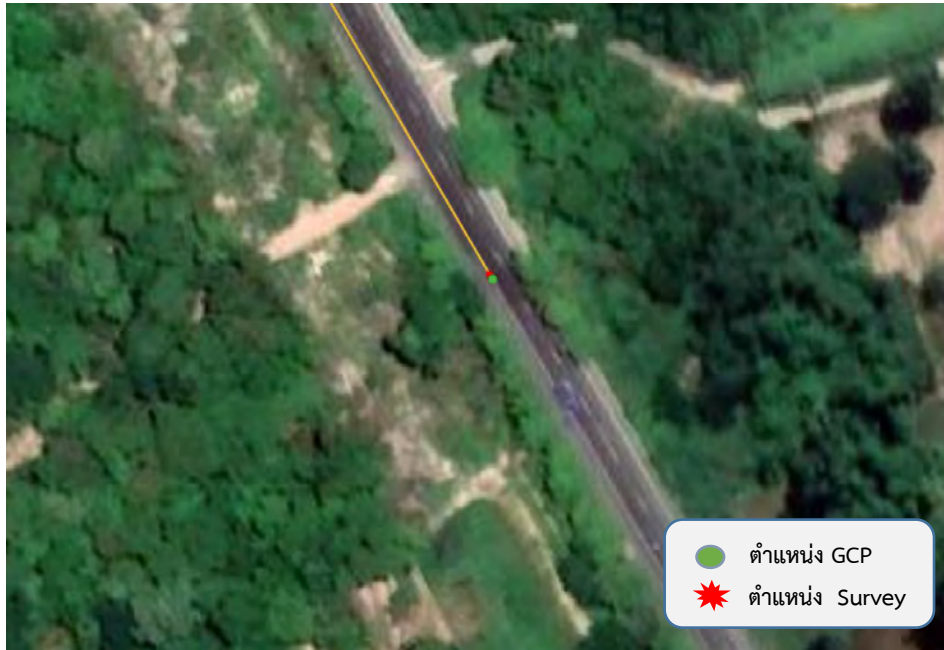
รูปที่ 329 แสดงจุด GCP และจุดที่ทำการตรวจสอบ ตำแหน่งที่ 86
แขวงทางหลวงศรีสะเกษ ที่ 1 สายทาง 2157 ตอนควบคุม 0101



รูปที่ 330 แสดงจุด GCP และจุดที่ทำการตรวจสอบ ตำแหน่งที่ 87
แขวงทางหลวงศรีสะเกษ ที่ 1 สายทาง 2201 ตอนควบคุม 0102



รูปที่ 331 แสดงจุด GCP และจุดที่ทำการตรวจสอบ ตำแหน่งที่ 88
แขวงทางหลวงอุบลราชธานี ที่ 1 สายทาง 2178 ตอนควบคุม 0100



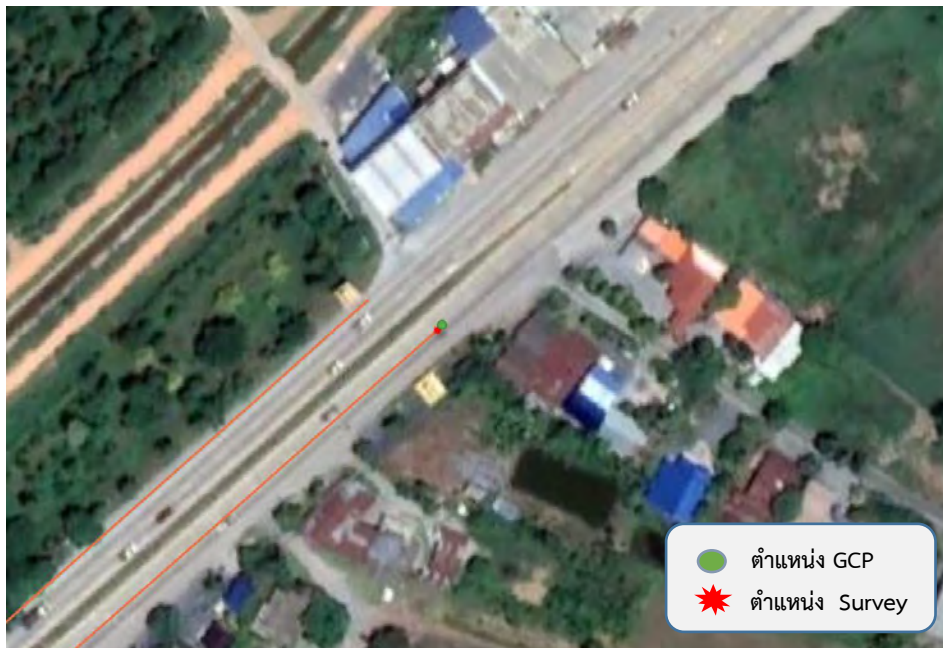
รูปที่ 332 แสดงจุด GCP และจุดที่ทำการตรวจสอบ ตำแหน่งที่ 89
แขวงทางหลวงอุบลราชธานี ที่ 1 สายทาง 0023 ตอนควบคุม 0501



รูปที่ 333 แสดงจุด GCP และจุดที่ทำการตรวจสอบ ตำแหน่งที่ 90
แขวงทางหลวงอุบลราชธานี ที่ 2 สายทาง 2173 ตอนควบคุม 0100



รูปที่ 334 แสดงจุด GCP และจุดที่ทำการตรวจสอบ ตำแหน่งที่ 91
แขวงทางหลวงอุบลราชธานี ที่ 2 สายทาง 2112 ตอนควบคุม 0200



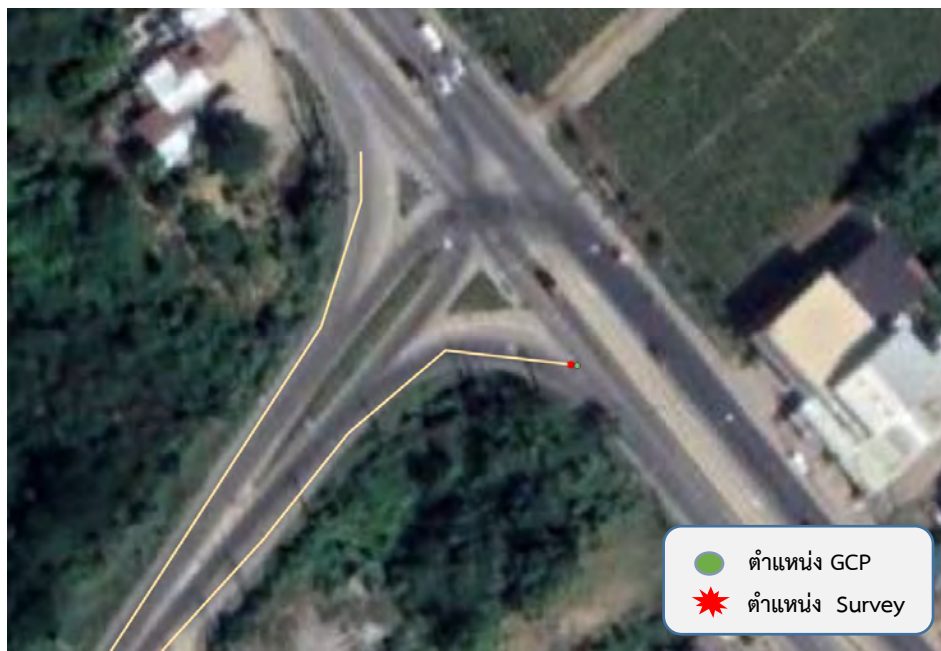
รูปที่ 335 แสดงจุด GCP และจุดที่ทำการตรวจสอบ ตำแหน่งที่ 92
แขวงทางหลวงสุพรรณบุรีที่ 2 (อุ้มทอง) สายทาง 0002 ตอนควบคุม 0304



รูปที่ 336 แสดงจุด GCP และจุดที่ทำการตรวจสอบ ตำแหน่งที่ 93
แขวงทางหลวงสุพรรณบุรีที่ 2 (อุ้มทอง) สายทาง 3443 ตอนควบคุม 0101



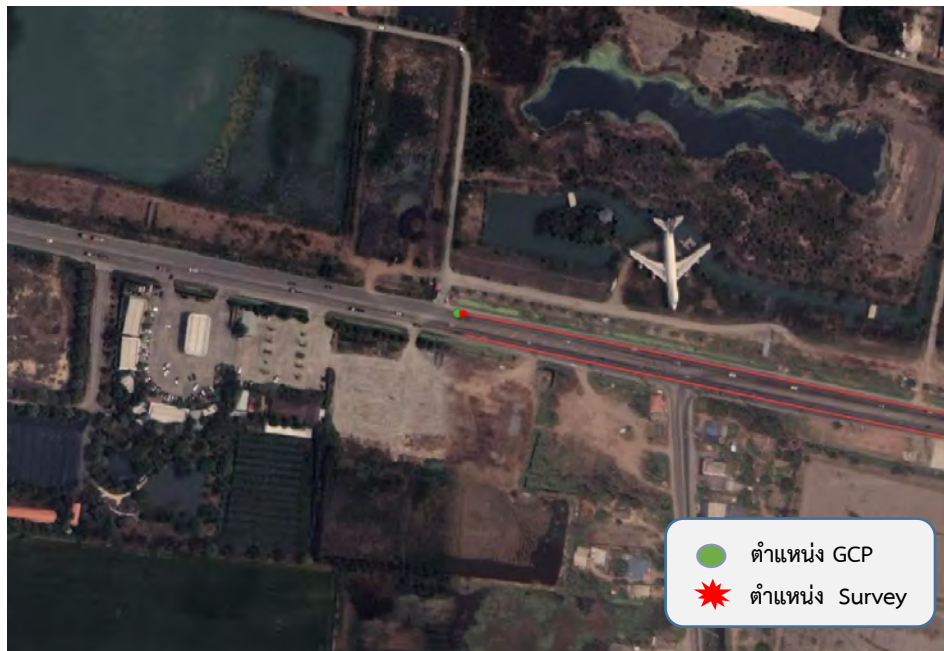
รูปที่ 337 แสดงจุด GCP และจุดที่ทำการตรวจสอบ ตำแหน่งที่ 94
แขวงทางหลวงกาญจนบุรี สายทาง 3580 ตอนควบคุม 0100



รูปที่ 338 แสดงจุด GCP และจุดที่ทำการตรวจสอบ ตำแหน่งที่ 95
แขวงทางหลวงกาญจนบุรี สายทาง 3492 ตอนควบคุม 0100



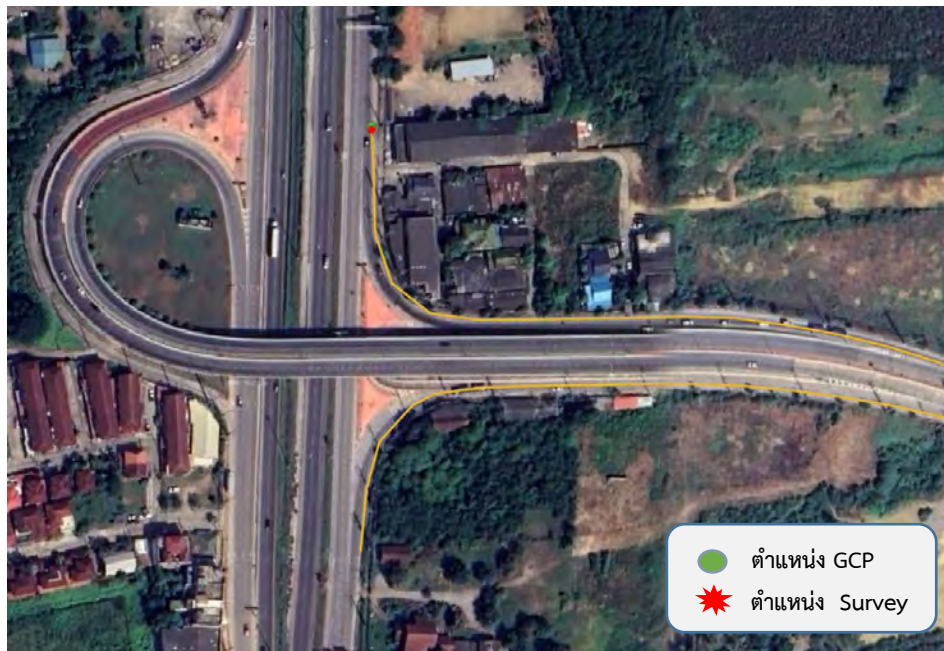
รูปที่ 339 แสดงจุด GCP และจุดที่ทำการตรวจสอบ ตำแหน่งที่ 96
แขวงทางหลวงนครปฐม สายทาง 3524 ตอนควบคุม 0100



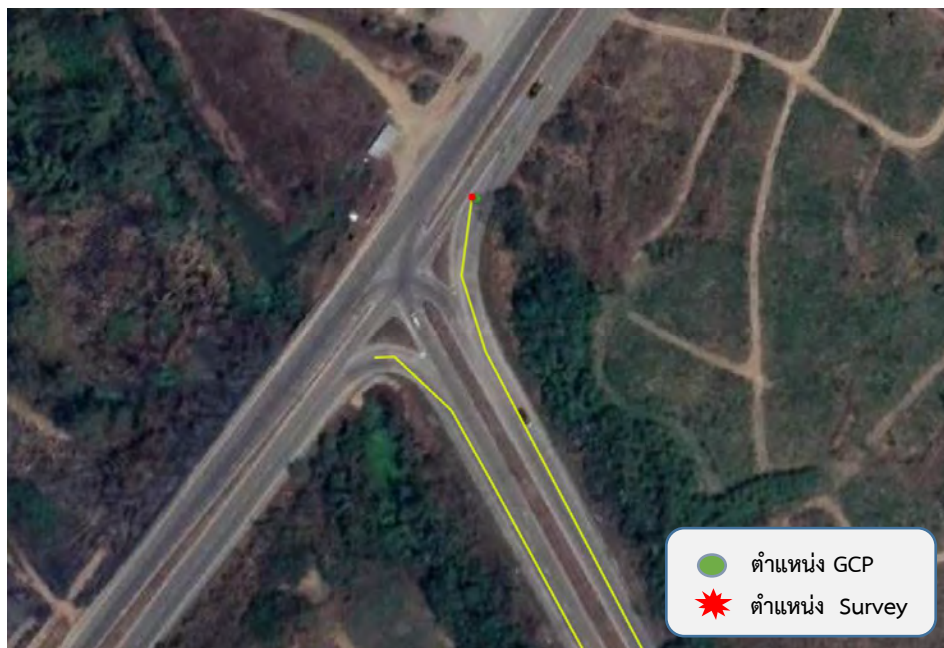
รูปที่ 340 แสดงจุด GCP และจุดที่ทำการตรวจสอบ ตำแหน่งที่ 97
แขวงทางหลวงนครปฐม สายทาง 0346 ตอนควบคุม 0301



รูปที่ 341 แสดงจุด GCP และจุดที่ทำการตรวจสอบ ตำแหน่งที่ 98
แขวงทางหลวงราชบุรี สายทาง 0323 ตอนควบคุม 0100



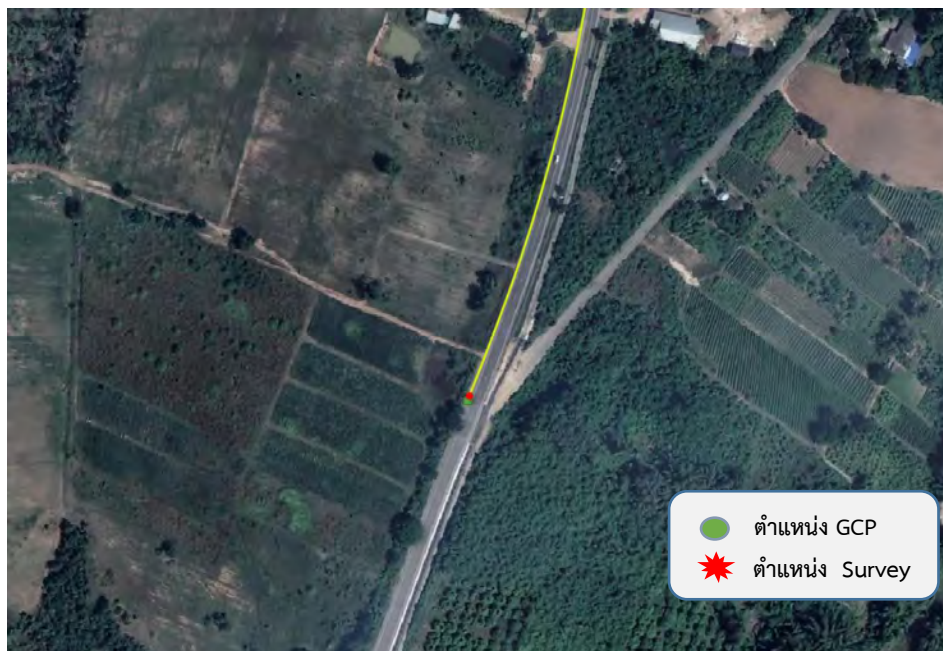
รูปที่ 342 แสดงจุด GCP และจุดที่ทำการตรวจสอบ ตำแหน่งที่ 99
แขวงทางหลวงราชบุรี สายทาง 0376 ตอนควบคุม 0100



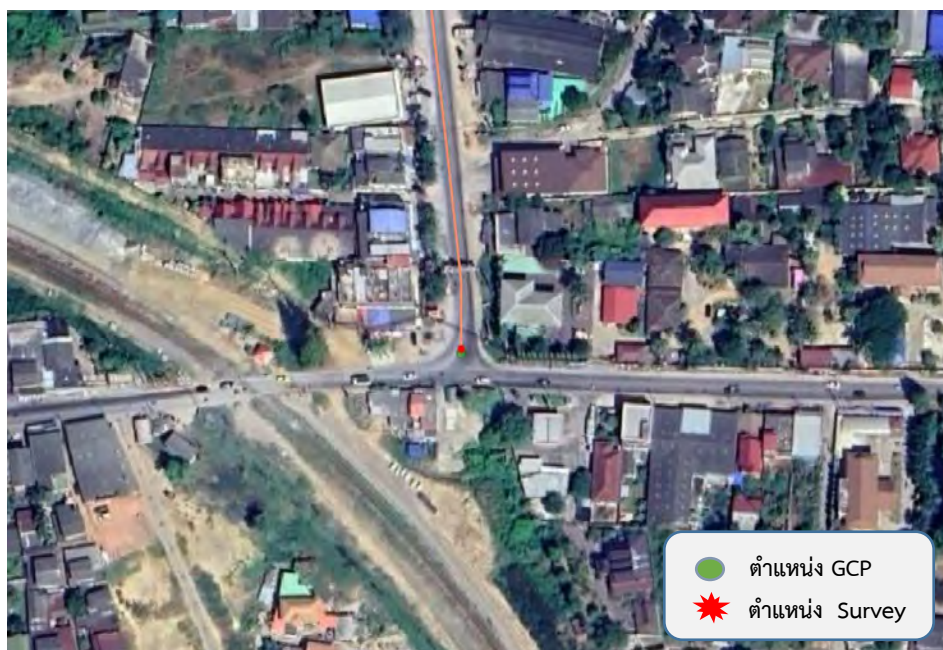
รูปที่ 343 แสดงจุด GCP และจุดที่ทำการตรวจสอบ ตำแหน่งที่ 100
แขวงทางหลวงสมุทรสงคราม สายทาง 3510 ตอนควบคุม 0100



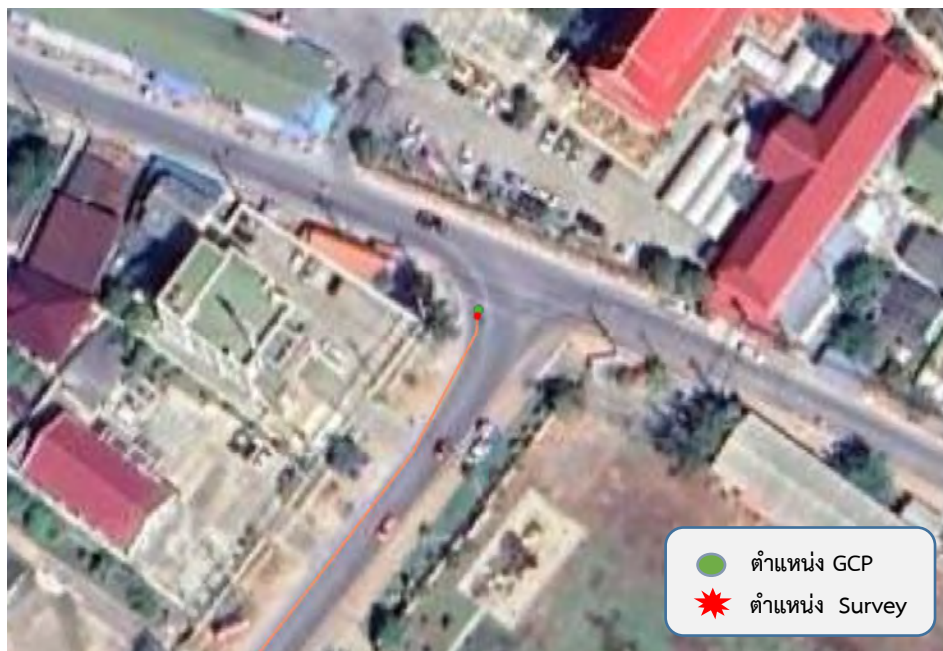
ร่างรายงานขั้นสุดท้าย (Draft Final Report)
โครงการสำรวจและประเมินสภาพโครงข่ายทางหลวงเพื่อเพิ่มประสิทธิภาพ
การใช้จ่ายงบประมาณบำรุงรักษาทางหลวงในระยะยาว ปี 2565



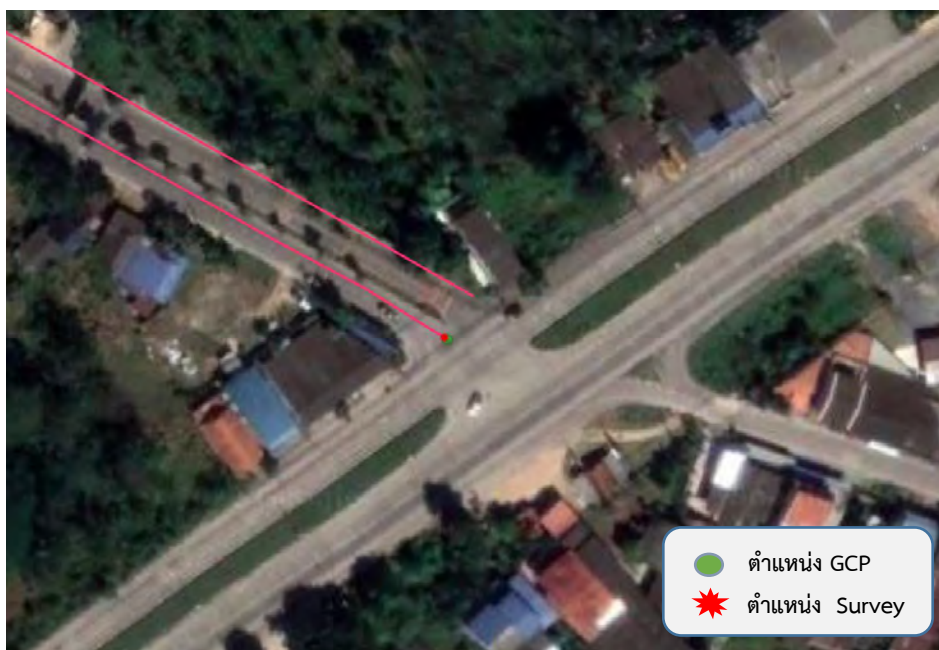
รูปที่ 344 แสดงจุด GCP และจุดที่ทำการตรวจสอบ ตำแหน่งที่ 101
แขวงทางหลวงสมุทรสงคราม สายทาง 3510 ตอนควบคุม 0100



รูปที่ 345 แสดงจุด GCP และจุดที่ทำการตรวจสอบ ตำแหน่งที่ 102
แขวงทางหลวงเพชรบุรี สายทาง 3178 ตอนควบคุม 0100



รูปที่ 346 แสดงจุด GCP และจุดที่ทำการตรวจสอบ ตำแหน่งที่ 103
แขวงทางหลวงเพชรบุรี สายทาง 3178 ตอนควบคุม 0100



รูปที่ 347 แสดงจุด GCP และจุดที่ทำการตรวจสอบ ตำแหน่งที่ 103
แขวงทางหลวงประจวบคีรีขันธ์ (หัวหิน) สายทาง 4373 ตอนควบคุม 0100



รูปที่ 348 แสดงจุด GCP และจุดที่ทำการตรวจสอบ ตำแหน่งที่ 104
แขวงทางหลวงประจวบคีรีขันธ์ (หัวหิน) สายทาง 0326 ตอนควบคุม 0100



รูปที่ 349 แสดงจุด GCP และจุดที่ทำการตรวจสอบ ตำแหน่งที่ 105
แขวงทางหลวงชุมพร สายทาง 4003 ตอนควบคุม 0100



รูปที่ 350 แสดงจุด GCP และจุดที่ทำการตรวจสอบ ตำแหน่งที่ 106
แขวงทางหลวงชุมพร สายทาง 4091 ตอนควบคุม 0200



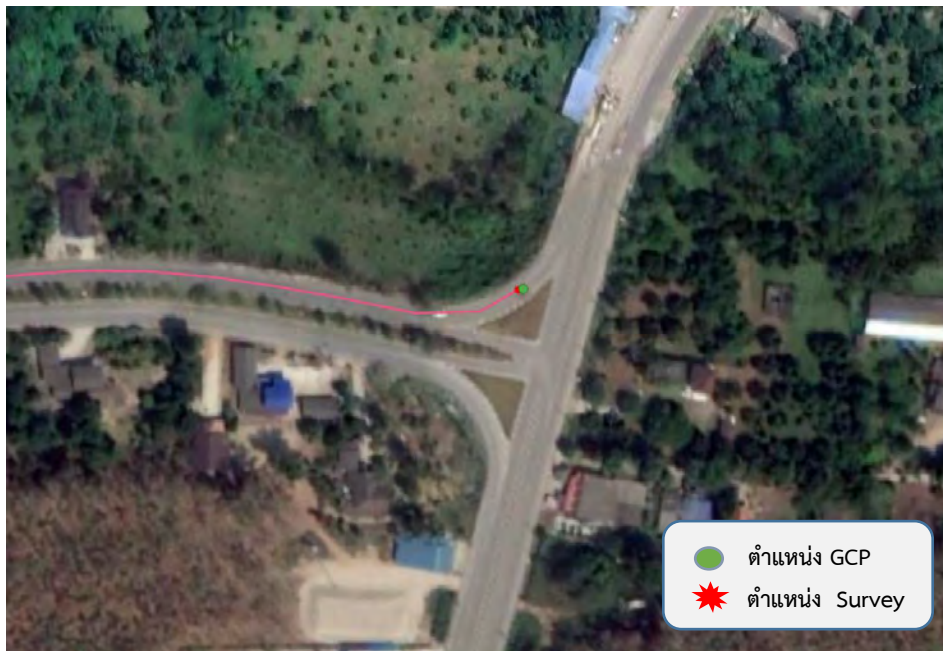
รูปที่ 351 แสดงจุด GCP และจุดที่ทำการตรวจสอบ ตำแหน่งที่ 107
แขวงทางหลวงชุมพร สุราษฎร์ธานีที่ 1 สายทาง 4254 ตอนควบคุม 0100



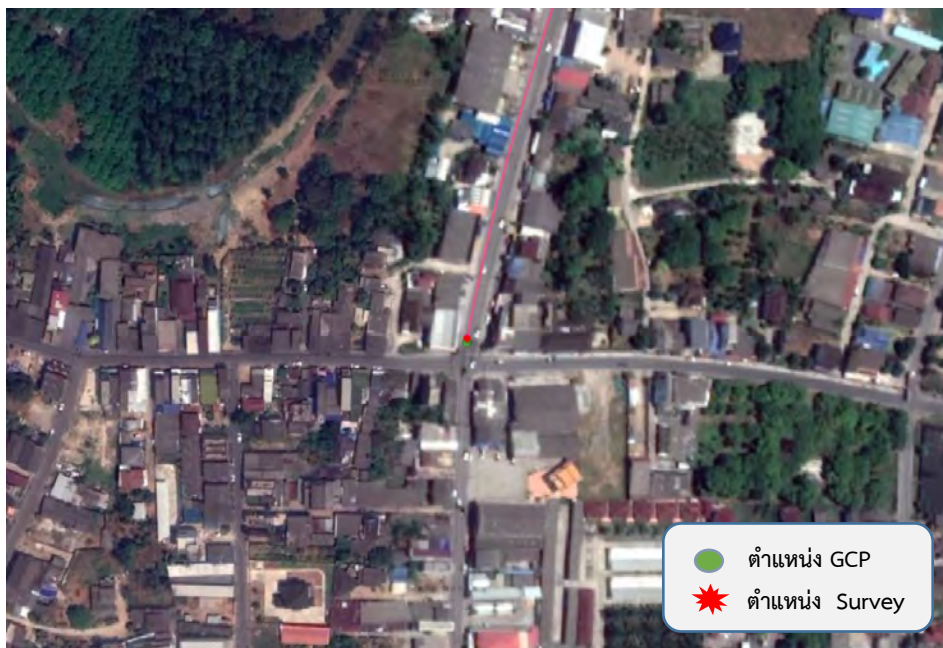
รูปที่ 352 แสดงจุด GCP และจุดที่ทำการตรวจสอบ ตำแหน่งที่ 108
แขวงทางหลวงชุมพร สุราษฎร์ธานีที่ 1 สายทาง 4260 ตอนควบคุม 0100



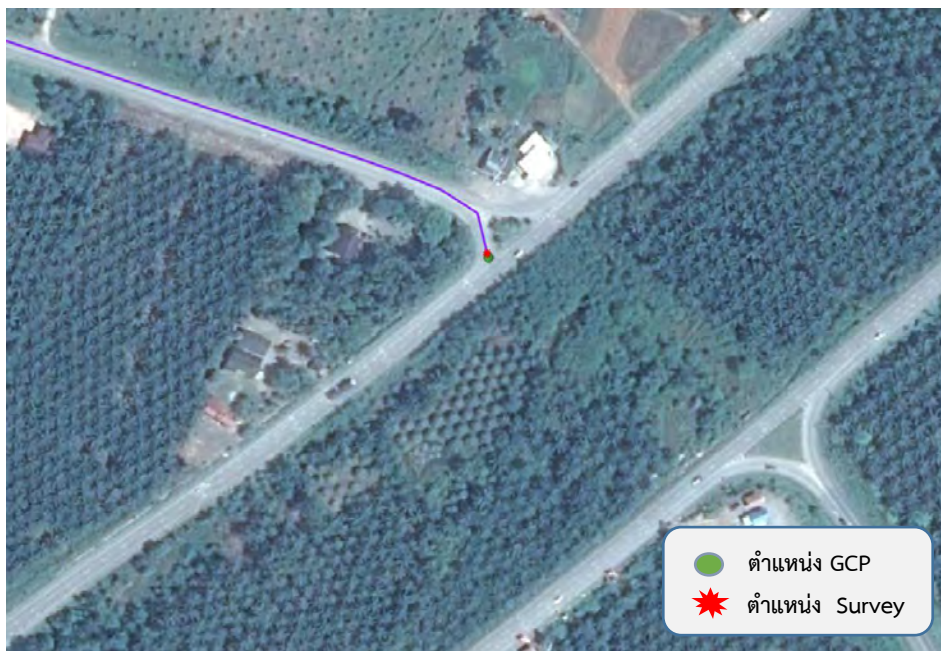
รูปที่ 353 แสดงจุด GCP และจุดที่ทำการตรวจสอบ ตำแหน่งที่ 109
แขวงทางหลวงชุมพร สุราษฎร์ธานีที่ 1 สายทาง 0401 ตอนควบคุม 0301



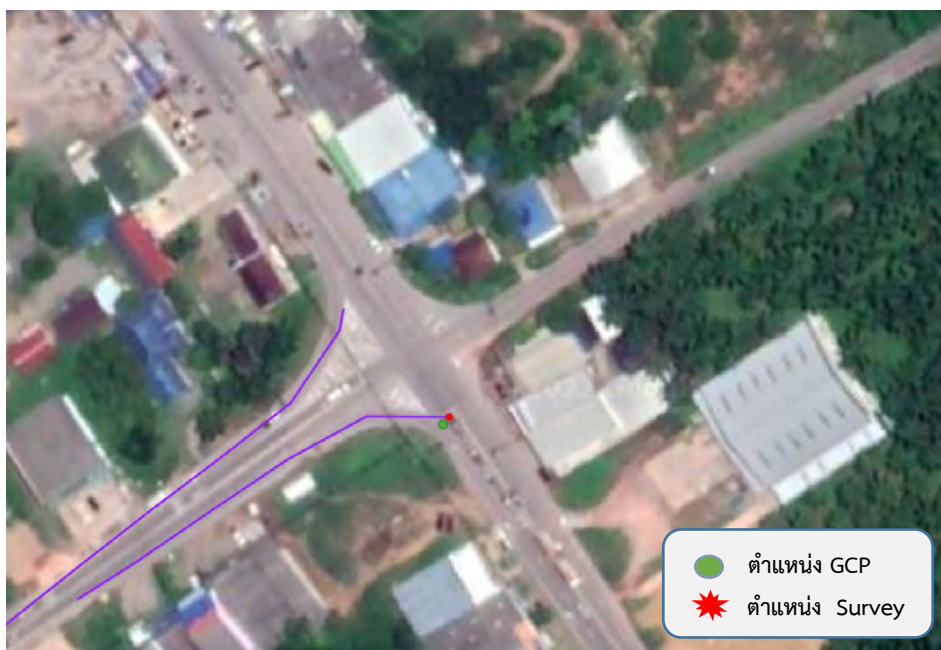
รูปที่ 354 แสดงจุด GCP และจุดที่ทำการตรวจสอบ ตำแหน่งที่ 110
แขวงทางหลวงสุราษฎร์ธานีที่ 2 (กาญจนดิษฐ์) สายทาง 4178 ตอนควบคุม 0100



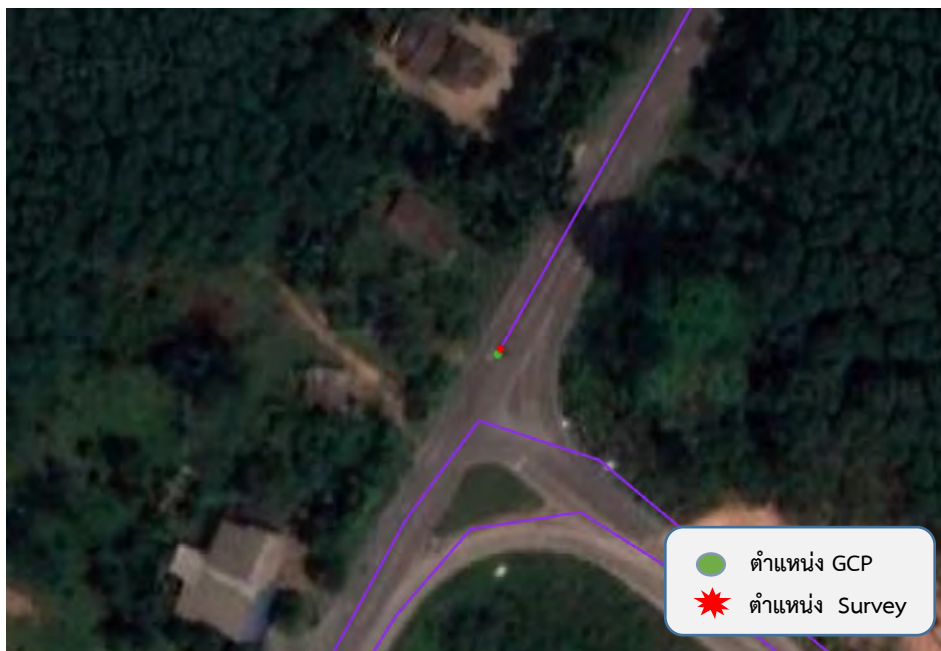
รูปที่ 355 แสดงจุด GCP และจุดที่ทำการตรวจสอบ ตำแหน่งที่ 111
แขวงทางหลวงสุราษฎร์ธานีที่ 2 (กาญจนดิษฐ์) สายทาง 4009 ตอนควบคุม 0102



รูปที่ 356 แสดงจุด GCP และจุดที่ทำการตรวจสอบ ตำแหน่งที่ 112
แขวงทางหลวงสุราษฎร์ธานีที่ 3 (เวียงสระ) สายทาง 4009 ตอนควบคุม 0203



รูปที่ 357 แสดงจุด GCP และจุดที่ทำการตรวจสอบ ตำแหน่งที่ 113
แขวงทางหลวงสุราษฎร์ธานีที่ 3 (เวียงสระ) สายทาง 4219 ตอนควบคุม 0100



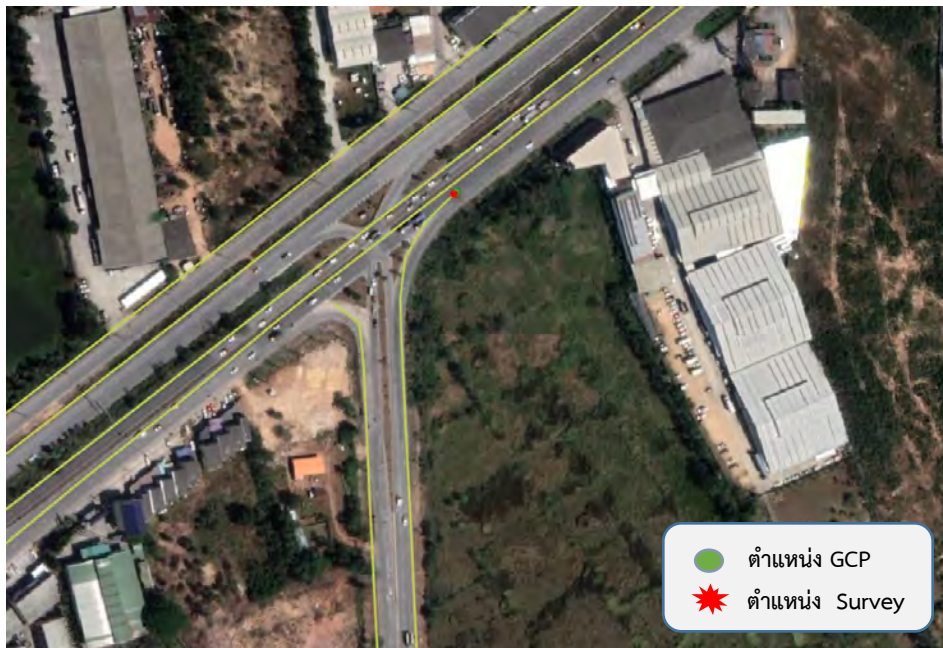
รูปที่ 358 แสดงจุด GCP และจุดที่ทำการตรวจสอบ ตำแหน่งที่ 114
แขวงทางหลวงสุราษฎร์ธานีที่ 3 (เวียงสระ) สายทาง 4344 ตอนควบคุม 0100



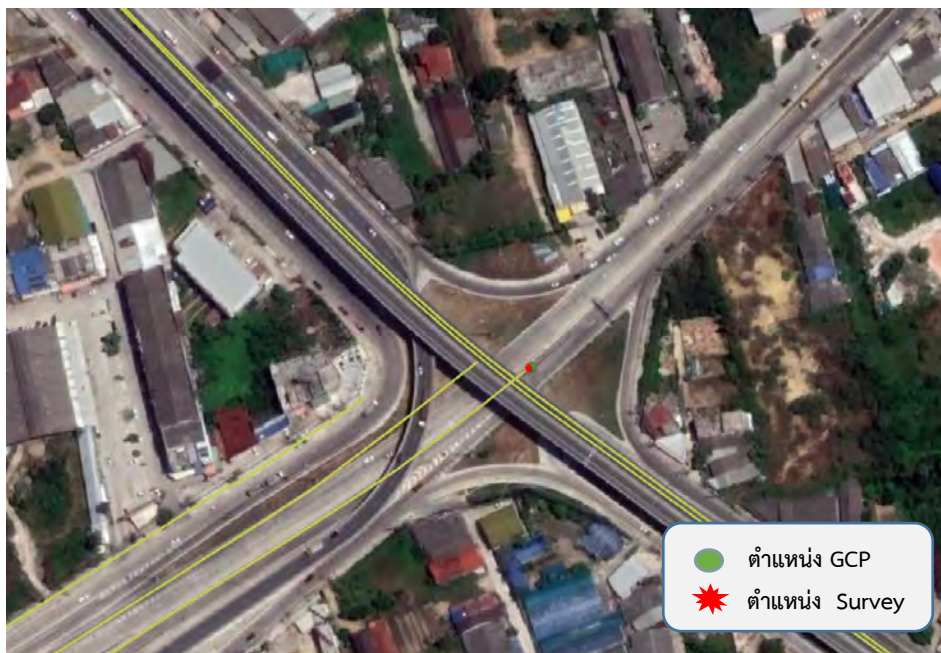
รูปที่ 359 แสดงจุด GCP และจุดที่ทำการตรวจสอบ ตำแหน่งที่ 115
แขวงทางหลวงพัทลุง สายทาง 4285 ตอนควบคุม 0100



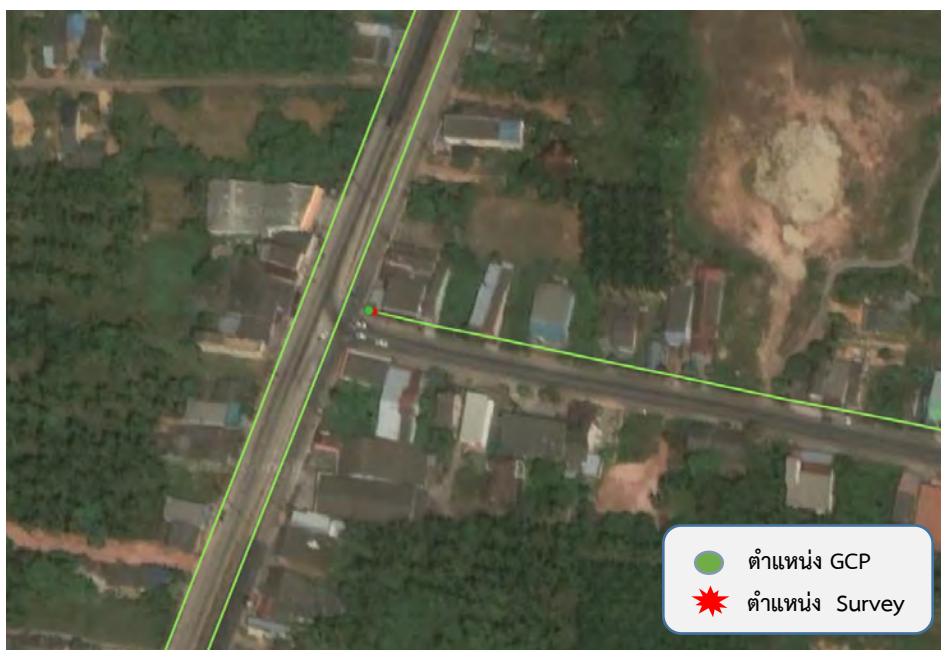
รูปที่ 360 แสดงจุด GCP และจุดที่ทำการตรวจสอบ ตำแหน่งที่ 116
แขวงทางหลวงพัทลุง สายทาง 4285 ตอนควบคุม 0100



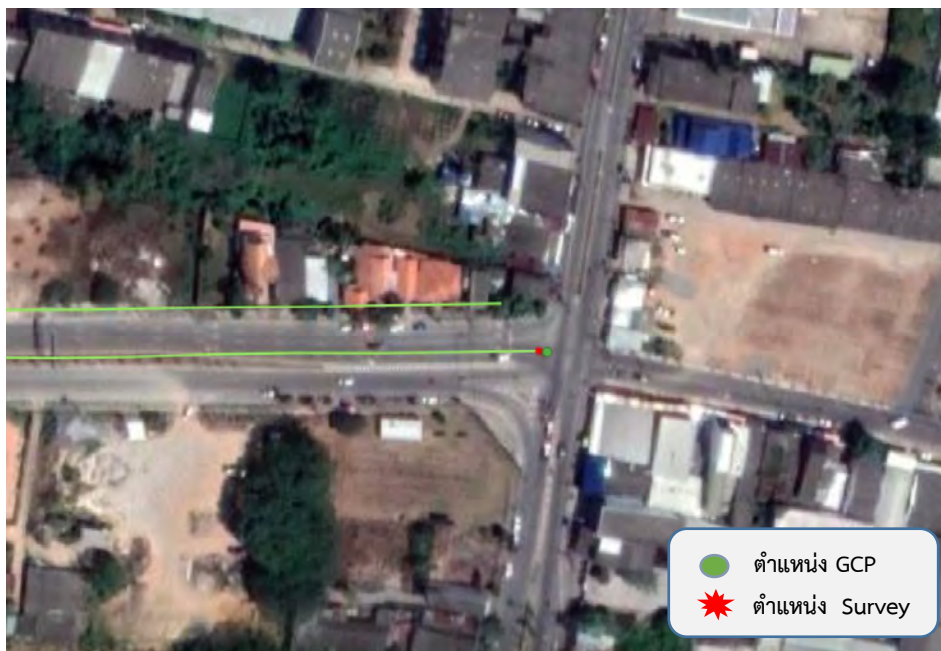
รูปที่ 361 แสดงจุด GCP และจุดที่ทำการตรวจสอบ ตำแหน่งที่ 117
แขวงทางหลวงสงขลาที่ 1 สายทาง 4135 ตอนควบคุม 0100



รูปที่ 362 แสดงจุด GCP และจุดที่ทำการตรวจสอบ ตำแหน่งที่ 118
แนวทางหลวงสงขลาที่ 1 สายทาง 4135 ตอนควบคุม 0100



รูปที่ 363 แสดงจุด GCP และจุดที่ทำการตรวจสอบ ตำแหน่งที่ 119
แนวทางหลวงสตูล สายทาง 4184 ตอนควบคุม 0100



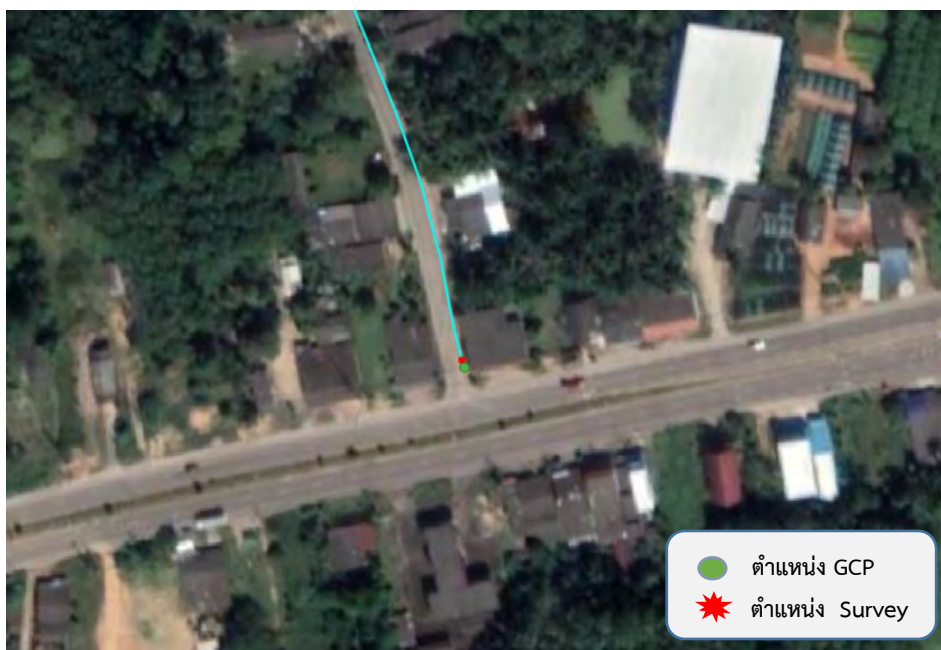
รูปที่ 364 แสดงจุด GCP และจุดที่ทำการตรวจสอบ ตำแหน่งที่ 120
แขวงทางหลวงสตูล สายทาง 0421 ตอนควบคุม 0100



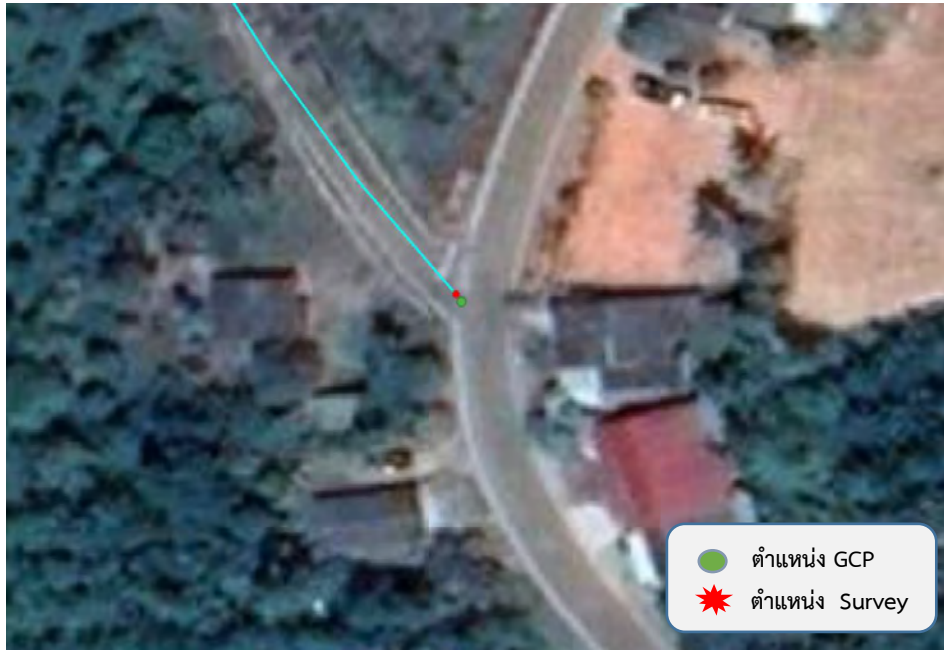
รูปที่ 365 แสดงจุด GCP และจุดที่ทำการตรวจสอบ ตำแหน่งที่ 121
แขวงทางหลวงตรัง สายทาง 4045 ตอนควบคุม 0100



รูปที่ 366 แสดงจุด GCP และจุดที่ทำการตรวจสอบ ตำแหน่งที่ 122
แขวงทางหลวงตรัง สายทาง 4045 ตอนควบคุม 0100



รูปที่ 367 แสดงจุด GCP และจุดที่ทำการตรวจสอบ ตำแหน่งที่ 123
แขวงทางหลวงกระบี่ สายทาง 4348 ตอนควบคุม 0100



รูปที่ 368 แสดงจุด GCP และจุดที่ทำการตรวจสอบ ตำแหน่งที่ 124
แขวงทางหลวงกระบี่ สายทาง 4348 ตอนควบคุม 0100



รูปที่ 369 แสดงจุด GCP และจุดที่ทำการตรวจสอบ ตำแหน่งที่ 125
แขวงทางหลวงพังงา สายทาง 4009 ตอนควบคุม 0300



รูปที่ 370 แสดงจุด GCP และจุดที่ทำการตรวจสอบ ตำแหน่งที่ 126
แขวงทางหลวงพังงา สายทาง 4311 ตอนควบคุม 0100



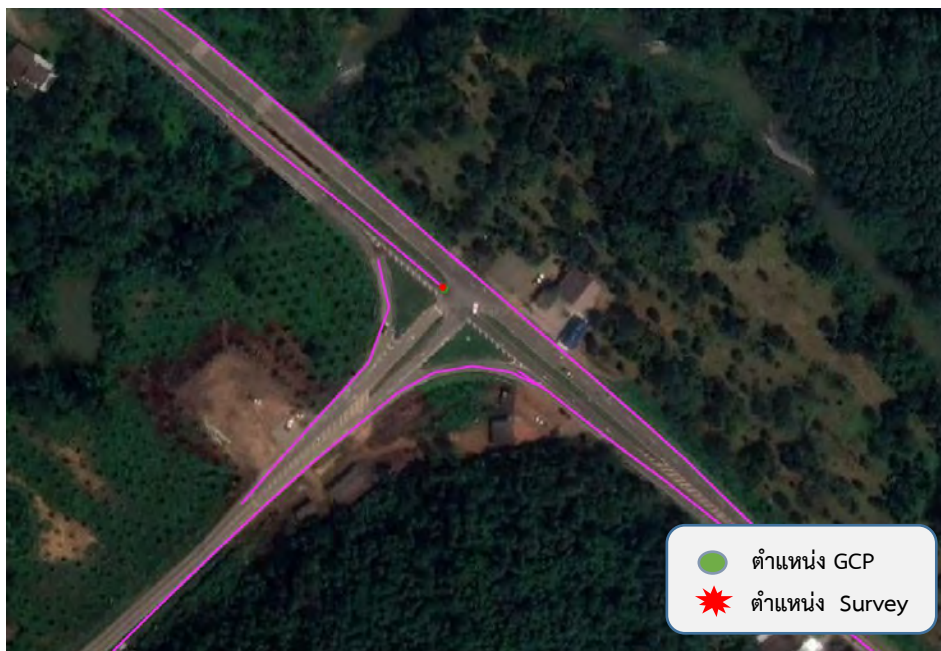
รูปที่ 371 แสดงจุด GCP และจุดที่ทำการตรวจสอบ ตำแหน่งที่ 127
แขวงทางหลวงภูเก็ต สายทาง 0402 ตอนควบคุม 0101



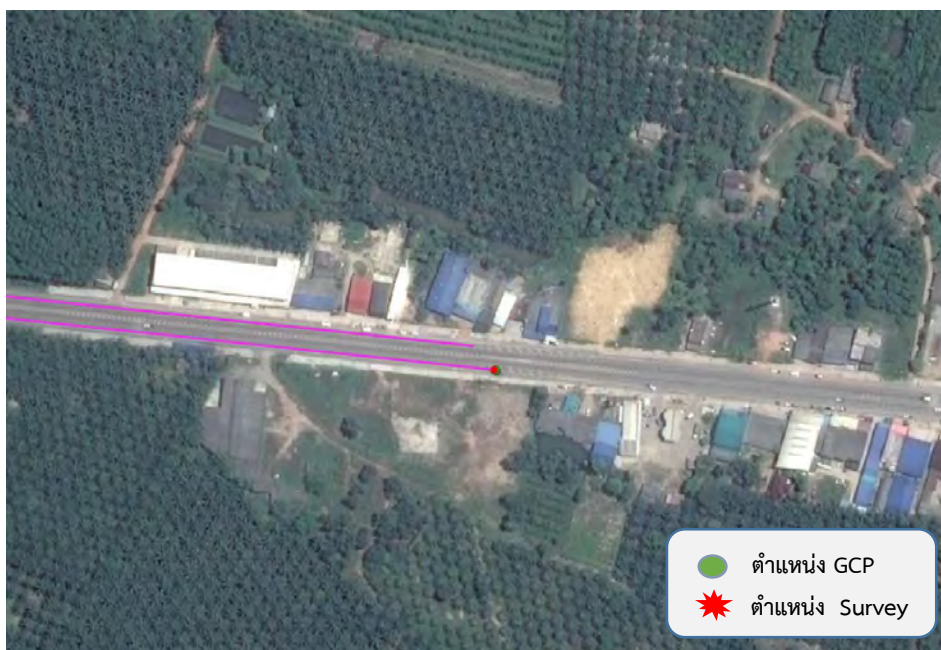
รูปที่ 372 แสดงจุด GCP และจุดที่ทำการตรวจสอบ ตำแหน่งที่ 128
แขวงทางหลวงภูเก็ต สายทาง 4129 ตอนควบคุม 0100



รูปที่ 373 แสดงจุด GCP และจุดที่ทำการตรวจสอบ ตำแหน่งที่ 129
แขวงทางหลวงภูเก็ต สายทาง 4025 ตอนควบคุม 0100



รูปที่ 374 แสดงจุด GCP และจุดที่ทำการตรวจสอบ ตำแหน่งที่ 130
แนวทางหลวงระนอง สายทาง 4139 ตอนควบคุม 0100



รูปที่ 375 แสดงจุด GCP และจุดที่ทำการตรวจสอบ ตำแหน่งที่ 131
แนวทางหลวงระนอง สายทาง 4091 ตอนควบคุม 0102



3) นำค่า แสดงจุด GCP และจุดที่ทำการตรวจสอบ มาเปรียบเทียบคำนวณผลต่างในรูปรากที่สองของค่าเฉลี่ยของผลต่างยกกำลังสอง (Root Mean Square Error: RMSE) แสดงดังตารางที่ 6

ตารางที่ 6 ผลการเปรียบเทียบการตรวจสอบความถูกต้องของตำแหน่ง

Point	E (m)	N (m)	E (m)	N (m)	ΔE (m)	ΔN (m)	ΔE^2 (m)	ΔN^2 (m)
	Survey	Survey	GCP	GCP				
Point_01	476157.000	2083710.100	476153.400	2083706.900	3.600	3.200	12.960	10.240
Point_02	498308.500	2080044.700	498311.000	2080041.100	-2.500	3.600	6.250	12.960
Point_03	531842.600	2069812.400	531846.300	2069813.300	-3.700	-0.900	13.690	0.810
Point_04	549468.800	2019438.800	549466.100	2019451.000	2.700	-12.200	7.290	148.840
Point_05	536384.100	2002771.500	536383.300	2002774.800	0.800	-3.300	0.640	10.890
Point_06	525307.600	1949259.100	525313.600	1949256.200	-6.000	2.900	36.000	8.410
Point_07	601967.000	2070494.000	601962.100	2070496.700	4.900	-2.700	24.010	7.290
Point_08	537947.230	2025439.590	537945.960	2025439.300	1.270	0.290	1.613	0.084
Point_09	496700.000	2050369.900	496694.400	2050367.600	5.600	2.300	31.360	5.290
Point_10	486857.100	1989445.100	486862.100	1989444.900	-5.000	0.200	25.000	0.040
Point_11	494646.290	1968336.880	494645.170	1968338.460	1.120	-1.580	1.254	2.496
Point_12	431608.600	2068055.700	431610.800	2068061.700	-2.200	-6.000	4.840	36.000
Point_13	466141.000	1985404.000	466145.900	1985404.400	-4.900	-0.400	24.010	0.160
Point_14	420592.100	2006904.700	420593.900	2006898.800	-1.800	5.900	3.240	34.810
Point_15	504979.300	2195858.700	504973.400	2195862.300	5.900	-3.600	34.810	12.960
Point_16	495735.300	2176467.100	495740.000	2176461.800	-4.700	5.300	22.090	28.090
Point_17	515470.300	2143680.600	515471.800	2143677.200	-1.500	3.400	2.250	11.560
Point_18	440466.400	2139208.600	440466.700	2139206.000	-0.300	2.600	0.090	6.760
Point_19	415110.900	2162885.400	415114.500	2162882.400	-3.600	3.000	12.960	9.000
Point_20	388564.600	2083351.600	388558.000	2083349.600	6.600	2.000	43.560	4.000
Point_21	624943.700	2049379.700	624940.600	2049379.400	3.100	0.300	9.610	0.090
Point_22	636512.400	2016495.300	636515.300	2016492.000	-2.900	3.300	8.410	10.890
Point_23	622067.800	2005473.200	622074.700	2005467.100	-6.900	6.100	47.610	37.210
Point_24	705241.200	2091194.000	705242.400	2091191.900	-1.200	2.100	1.440	4.410
Point_25	685331.100	2051907.800	685327.800	2051904.200	3.300	3.600	10.890	12.960
Point_26	652842.600	2137241.600	652848.100	2137249.900	-5.500	-8.300	30.250	68.890



ร่างรายงานขั้นสุดท้าย (Draft Final Report)
โครงการสำรวจและประเมินสภาพโครงข่ายทางหลวงเพื่อเพิ่มประสิทธิภาพ
การใช้จ่ายงบประมาณบำรุงรักษาทางหลวงในระยะยาว ปี 2565

ตารางที่ 6 ผลการเปรียบเทียบการตรวจสอบความถูกต้องของตำแหน่ง (ต่อ)

Point	E (m)	N (m)	E (m)	N (m)	ΔE (m)	ΔN (m)	ΔE^2 (m)	ΔN^2 (m)
	Survey	Survey	GCP	GCP				
Point_27	701543.500	2121418.800	701538.400	2121411.100	5.100	7.700	26.010	59.290
Point_28	731661.400	2103492.400	731666.200	2103493.400	-4.800	-1.000	23.040	1.000
Point_29	585269.900	2138590.200	585269.600	2138593.100	0.300	-2.900	0.090	8.410
Point_30	635533.800	2087265.700	635527.000	2087271.900	6.800	-6.200	46.240	38.440
Point_31	587855.300	2200437.400	587854.200	2200437.200	1.100	0.200	1.210	0.040
Point_32	553860.300	2136823.300	553860.300	2136831.300	0.000	-8.000	0.000	64.000
Point_33	646734.200	2235951.900	646728.600	2235953.400	5.600	-1.500	31.360	2.250
Point_34	593379.000	2198330.200	593378.300	2198327.500	0.700	2.700	0.490	7.290
Point_35	680894.730	1831522.240	680896.100	1831522.070	-1.370	0.170	1.877	0.029
Point_36	645403.300	1861526.700	645407.900	1861531.300	-4.600	-4.600	21.160	21.160
Point_37	633036.300	1861278.100	633033.300	1861280.600	3.000	-2.500	9.000	6.250
Point_38	629045.000	1857250.100	629042.500	1857248.300	2.500	1.800	6.250	3.240
Point_39	621362.600	1927736.000	621361.500	1927737.000	1.100	-1.000	1.210	1.000
Point_40	619147.140	1947215.870	619151.900	1947215.600	-4.760	0.270	22.658	0.073
Point_41	614105.900	1923302.200	614109.100	1923303.000	-3.200	-0.800	10.240	0.640
Point_42	472269.800	1825457.400	472271.800	1825455.300	-2.000	2.100	4.000	4.410
Point_43	447656.200	1790740.600	447653.500	1790740.300	2.700	0.300	7.290	0.090
Point_44	458468.200	1942064.500	458468.000	1942062.600	0.200	1.900	0.040	3.610
Point_45	456490.700	1943429.800	456488.800	1943428.700	1.900	1.100	3.610	1.210
Point_46	349399.200	1974382.500	349402.500	1974381.000	-3.300	1.500	10.890	2.250
Point_47	329545.700	1971058.000	329539.900	1971062.500	5.800	-4.500	33.640	20.250
Point_48	354645.700	1909990.600	354648.500	1909996.200	-2.800	-5.600	7.840	31.360
Point_49	334812.800	1952238.100	334818.200	1952238.700	-5.400	-0.600	29.160	0.360
Point_50	227805.800	1903488.600	227808.200	1903490.700	-2.400	-2.100	5.760	4.410
Point_51	228356.800	1904361.500	228359.900	1904363.600	-3.100	-2.100	9.610	4.410
Point_52	730463.000	1839847.000	730472.000	1839852.000	-9.000	-5.000	81.000	25.000
Point_53	741389.300	1839434.800	741383.500	1839433.600	5.800	1.200	33.640	1.440



ร่างรายงานขั้นสุดท้าย (Draft Final Report)
โครงการสำรวจและประเมินสภาพโครงข่ายทางหลวงเพื่อเพิ่มประสิทธิภาพ
การใช้งานงบประมาณบำรุงรักษาทางหลวงในระยะยาว ปี 2565

ตารางที่ 6 ผลการเปรียบเทียบการตรวจสอบความถูกต้องของตำแหน่ง (ต่อ)

Point	E (m)	N (m)	E (m)	N (m)	ΔE (m)	ΔN (m)	ΔE^2 (m)	ΔN^2 (m)
	Survey	Survey	GCP	GCP				
Point_54	693703.900	1749647.300	693720.000	1749646.000	-16.100	1.300	259.210	1.690
Point_55	749047.900	1748170.500	749050.200	1748169.100	-2.300	1.400	5.290	1.960
Point_56	714149.500	1935758.200	714147.900	1935758.200	1.600	0.000	2.560	0.000
Point_57	762017.500	1930624.900	762018.300	1930621.700	-0.800	3.200	0.640	10.240
Point_58	727824.200	1910955.400	727828.900	1910951.900	-4.700	3.500	22.090	12.250
Point_59	258052.600	1922072.500	258052.700	1922072.500	-0.100	0.000	0.010	0.000
Point_60	261133.120	1923281.050	261134.510	1923281.510	-1.390	-0.460	1.932	0.212
Point_61	313982.700	1947692.200	313979.900	1947692.900	2.800	-0.700	7.840	0.490
Point_62	331207.200	1946093.300	331209.100	1946092.400	-1.900	0.900	3.610	0.810
Point_63	265728.600	1850889.700	265724.400	1850888.300	4.200	1.400	17.640	1.960
Point_64	267031.600	1816069.700	267034.400	1816072.500	-2.800	-2.800	7.840	7.840
Point_65	795558.000	1743146.200	795558.000	1743149.700	0.000	-3.500	0.000	12.250
Point_66	780918.200	1730300.000	780918.800	1730304.600	-0.600	-4.600	0.360	21.160
Point_67	750249.600	1746995.800	750251.100	1746991.400	-1.500	4.400	2.250	19.360
Point_68	264923.600	1807072.700	264920.600	1807072.700	3.000	0.000	9.000	0.000
Point_69	255194.900	1814252.300	255195.900	1814254.000	-1.000	-1.700	1.000	2.890
Point_70	190509.940	1831455.320	190509.430	1831454.550	0.510	0.770	0.260	0.593
Point_71	199731.500	1867158.200	199735.500	1867159.800	-4.000	-1.600	16.000	2.560
Point_72	410238.700	1744855.000	410241.900	1744856.100	-3.200	-1.100	10.240	1.210
Point_73	406950.200	1748491.600	406952.100	1748491.900	-1.900	-0.300	3.610	0.090
Point_74	327957.600	1718349.300	327954.300	1718352.600	3.300	-3.300	10.890	10.890
Point_75	352250.000	1776481.700	352253.700	1776482.000	-3.700	-0.300	13.690	0.090
Point_76	316014.600	1793457.500	316017.200	1793457.100	-2.600	0.400	6.760	0.160
Point_77	310464.900	1708695.100	310465.600	1708695.800	-0.700	-0.700	0.490	0.490
Point_78	324198.900	1812697.700	324200.200	1812699.000	-1.300	-1.300	1.690	1.690
Point_79	366603.600	1799319.600	366603.600	1799324.000	0.000	-4.400	0.000	19.360
Point_80	524332.000	1771474.500	524329.900	1771475.100	2.100	-0.600	4.410	0.360



ร่างรายงานขั้นสุดท้าย (Draft Final Report)

โครงการค่าสำรวจและประเมินสภาพโครงข่ายทางหลวงเพื่อเพิ่มประสิทธิภาพ

การใช้จ่ายงบประมาณบำรุงรักษาทางหลวงในระยะยาว ปี 2565

ตารางที่ 6 ผลการเปรียบเทียบการตรวจสอบความถูกต้องของตำแหน่ง (ต่อ)

Point	E (m)	N (m)	E (m)	N (m)	ΔE (m)	ΔN (m)	ΔE^2 (m)	ΔN^2 (m)
	Survey	Survey	GCP	GCP				
Point_81	539087.700	1749479.600	539090.500	1749480.500	-2.800	-0.900	7.840	0.810
Point_82	343611.000	1605119.100	343613.100	1605114.800	-2.100	4.300	4.410	18.490
Point_83	366122.800	1612695.100	366126.000	1612699.200	-3.200	-4.100	10.240	16.810
Point_84	455420.700	1669444.300	455419.900	1669447.900	0.800	-3.600	0.640	12.960
Point_85	445004.500	1606594.300	445000.100	1606595.600	4.400	-1.300	19.360	1.690
Point_86	416412.500	1620260.500	416412.100	1620259.700	0.400	0.800	0.160	0.640
Point_87	398469.700	1586182.800	398467.400	1586178.200	2.300	4.600	5.290	21.160
Point_88	465367.100	1640174.600	465369.200	1640173.600	-2.100	1.000	4.410	1.000
Point_89	495391.000	1684797.900	495392.500	1684796.100	-1.500	1.800	2.250	3.240
Point_90	549201.400	1681787.100	549201.000	1681785.400	0.400	1.700	0.160	2.890
Point_91	548175.250	1696726.170	548174.400	1696726.450	0.850	-0.280	0.722	0.078
Point_92	604707.400	1593830.300	604708.200	1593831.800	-0.800	-1.500	0.640	2.250
Point_93	578443.600	1594619.600	578443.600	1594622.100	0.000	-2.500	0.000	6.250
Point_94	579919.800	1536575.100	579919.000	1536575.900	0.800	-0.800	0.640	0.640
Point_95	569611.000	1542948.300	569612.100	1542948.700	-1.100	-0.400	1.210	0.160
Point_96	611710.900	1526363.300	611708.500	1526362.400	2.400	0.900	5.760	0.810
Point_97	617999.700	1552326.300	617996.700	1552323.900	3.000	2.400	9.000	5.760
Point_98	602670.500	1525010.000	602669.700	1525006.600	0.800	3.400	0.640	11.560
Point_99	589766.600	1499032.800	589766.200	1499033.900	0.400	-1.100	0.160	1.210
Point_100	570975.600	1469351.500	570975.400	1469350.700	0.200	0.800	0.040	0.640
Point_101	578361.600	1445622.600	578357.300	1445618.300	4.300	4.300	18.490	18.490
Point_102	603853.700	1449476.500	603854.900	1449475.900	-1.200	0.600	1.440	0.360
Point_103	606599.400	1460650.700	606599.700	1460652.400	-0.300	-1.700	0.090	2.890
Point_104	584982.000	1306604.800	584983.200	1306599.400	-1.200	5.400	1.440	29.160
Point_105	510948.000	1130300.700	510948.800	1130303.000	-0.800	-2.300	0.640	5.290
Point_106	510190.100	1120420.500	510192.400	1120419.700	-2.300	0.800	5.290	0.640
Point_107	517585.800	1008363.900	517587.500	1008364.200	-1.700	-0.300	2.890	0.090



ร่างรายงานขั้นสุดท้าย (Draft Final Report)

โครงการสำรวจและประเมินสภาพโครงข่ายทางหลวงเพื่อเพิ่มประสิทธิภาพ

การใช้จ่ายงบประมาณบำรุงรักษาทางหลวงในระยะยาว ปี 2565

ตารางที่ 6 ผลการเปรียบเทียบการตรวจสอบความถูกต้องของตำแหน่ง (ต่อ)

Point	E (m)	N (m)	E (m)	N (m)	ΔE (m)	ΔN (m)	ΔE^2 (m)	ΔN^2 (m)
	Survey	Survey	GCP	GCP				
Point_108	522038.890	1008778.770	522044.920	1008787.300	-6.030	-8.530	36.361	72.761
Point_109	519053.400	1000669.600	519059.900	1000673.300	-6.500	-3.700	42.250	13.690
Point_110	541676.500	980009.600	541677.400	980010.600	-0.900	-1.000	0.810	1.000
Point_111	540329.800	973194.200	540329.300	973190.300	0.500	3.900	0.250	15.210
Point_112	499573.400	952552.200	499576.800	952547.800	-3.400	4.400	11.560	19.360
Point_113	518382.300	975630.300	518380.700	975628.800	1.600	1.500	2.560	2.250
Point_114	553429.300	948456.100	553429.600	948454.800	-0.300	1.300	0.090	1.690
Point_115	616363.900	839150.300	616358.200	839149.900	5.700	0.400	32.490	0.160
Point_116	632852.300	827358.800	632849.500	827358.800	2.800	0.000	7.840	0.000
Point_117	658106.400	775815.600	658104.500	775814.200	1.900	1.400	3.610	1.960
Point_118	674356.400	788568.000	674357.500	788568.000	-1.100	0.000	1.210	0.000
Point_119	619015.400	749508.000	619010.900	749509.600	4.500	-1.600	20.250	2.560
Point_120	617643.600	730588.400	617646.800	730589.600	-3.200	-1.200	10.240	1.440
Point_121	565047.700	833865.300	565051.900	833865.300	-4.200	0.000	17.640	0.000
Point_122	566610.400	833555.200	566608.100	833556.100	2.300	-0.900	5.290	0.810
Point_123	552358.200	856647.600	552358.700	856645.000	-0.500	2.600	0.250	6.760
Point_124	551390.200	864899.200	551391.200	864897.900	-1.000	1.300	1.000	1.690
Point_125	471706.000	928193.300	471703.600	928191.700	2.400	1.600	5.760	2.560
Point_126	459981.900	941697.100	459983.700	941696.800	-1.800	0.300	3.240	0.090
Point_127	423528.200	915084.900	423527.200	915086.400	1.000	-1.500	1.000	2.250
Point_128	434088.500	865469.400	434088.100	865469.400	0.400	0.000	0.160	0.000
Point_129	429877.000	882218.200	429880.000	882223.500	-3.000	-5.300	9.000	28.090
Point_130	497148.100	1122968.600	497151.500	1122969.200	-3.400	-0.600	11.560	0.360
Point_131	508732.500	1120497.600	508732.500	1120499.400	0.000	-1.800	0.000	3.240
Sum							1581.027	1271.556
Mean							13.399	10.776
RMSE(E)							3.660	
RMSE(N)								3.283
RMSE							4.917	



โดยแสดงรายละเอียดหัวตารางดังนี้

Point	หมายถึง ตำแหน่งที่ทำการตรวจสอบ
E และ N (Survey)	หมายถึง ค่า E และ N ของข้อมูลสำรวจ
E และ N (GCP)	หมายถึง จุดค่า E และ N ของจุดบังคับสภาพภาคพื้นดิน
ΔE	หมายถึง ผลต่าง E
ΔN	หมายถึง ผลต่าง N