



ASPHALT RECYCLER – UB2

UBON RATCHATHANI 2 HIGHWAY DISTRICT

PREMIX | HOTMIX | ASPHALT | RECYCLE ASPHALT REUSE

นำเสนอโดย

นายเกรียงไกร กทแก้ว

หัวหน้าหมวดทางหลวงวารินชำราบ

หลักการและเหตุผล

- หมวดฯทางหลวง มีหน้าที่บำรุงรักษาทางหลวงให้ใช้งานได้ดีตลอดเวลา แต่เนื่องจากงบประมาณในการดำเนินการมีอย่างจำกัด จึงต้องนำทรัพยากรที่มีมาใช้ให้เกิดประสิทธิภาพ ประสิทธิผล สูงสุด ให้เกิดความสะดวกลดภัยต่อผู้ใช้ทาง รวมทั้งการอนุรักษ์สิ่งแวดล้อมให้ยั่งยืน ไปพร้อมๆกัน



One day วันหนึ่ง



ผิวหนังลาดยาง(กากยาง) จากงานบูรณะฯ กองเก็บไว้ข้างทาง / ที่ดิน
สงวนฯ

สิ่งแวดล้อม



ลดการใช้ทรัพยากร

การใช้จ่ายงบประมาณ

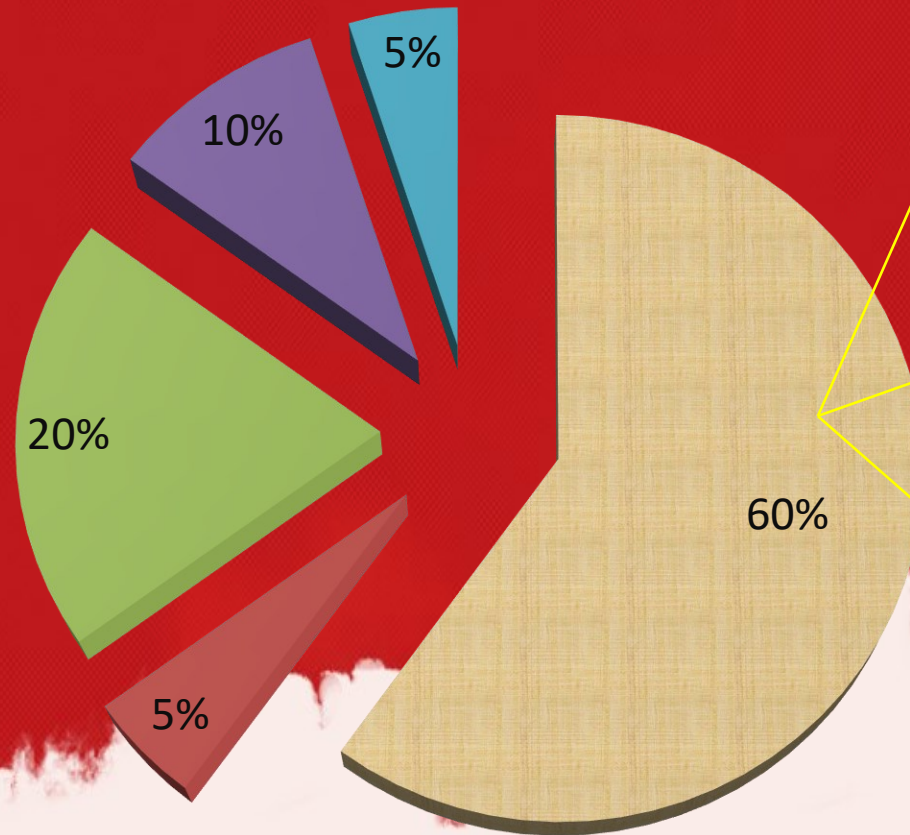
■ งานซ่อมบำรุงผิวทาง

■ งานทางระบายน้ำ

■ งานอำนวยความปลอดภัย

■ งานตัดหญ้า ถางป่า

■ งานทำความสะอาด



Question โจทย์???



- มีเยอะ ไม่มีที่เก็บ
- นำมาใช้ประโยชน์
- ใช้น้อย หรือไม่ใช้
- ง่ายต่อการใช้งาน
- เคลื่อนย้ายสะดวก
- ควบคุมไฟไม่ให้สัมผัสวัสดุ จนยางไหม้
- ควบคุมอุณหภูมิ 125 – 150 องศาเซลเซียส
- ประหยัดน้ำมันเชื้อเพลิง
- บำรุงรักษาง่าย
- มีความปลอดภัย

Study เริ่มศึกษา



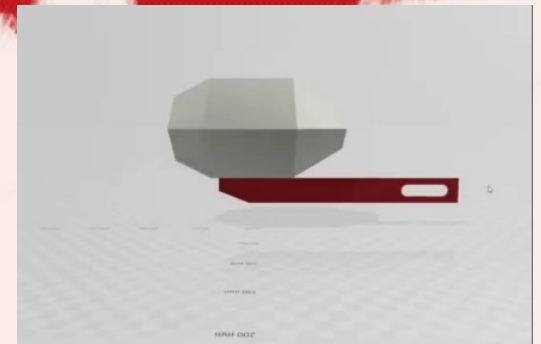
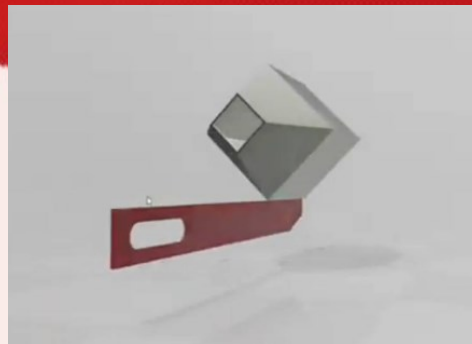
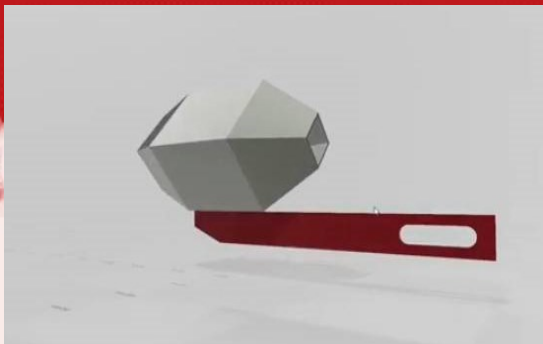
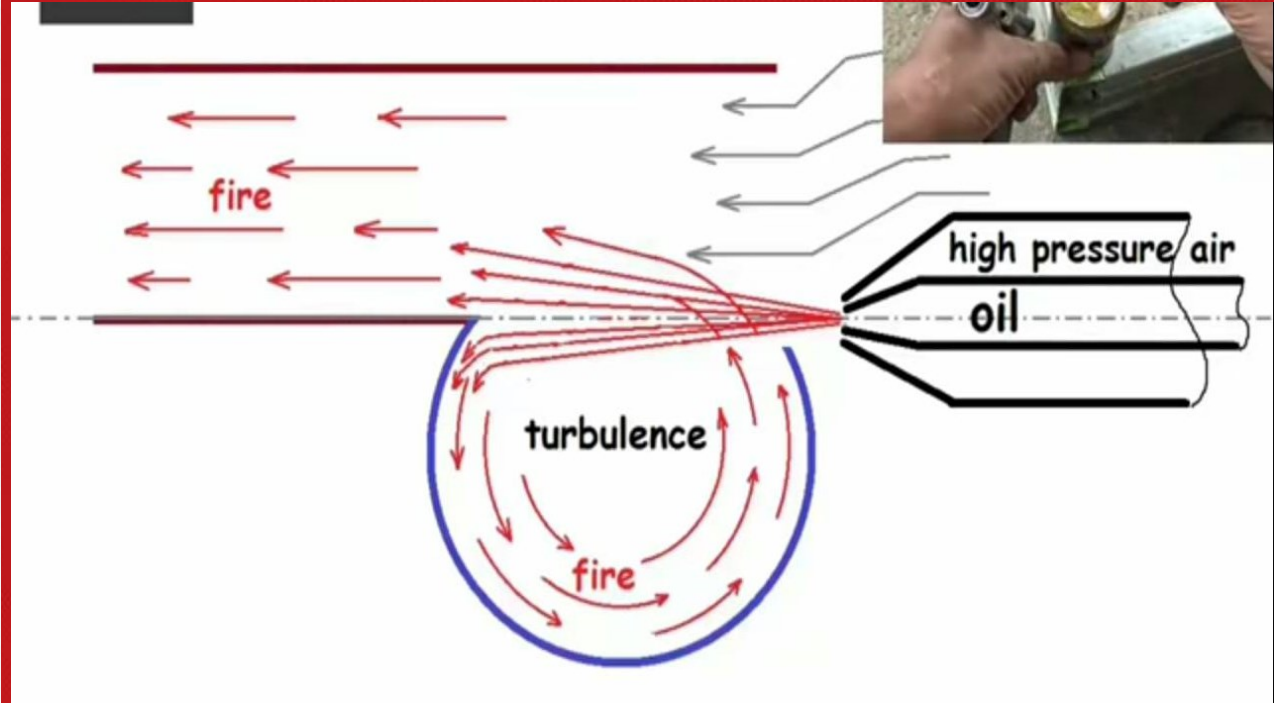
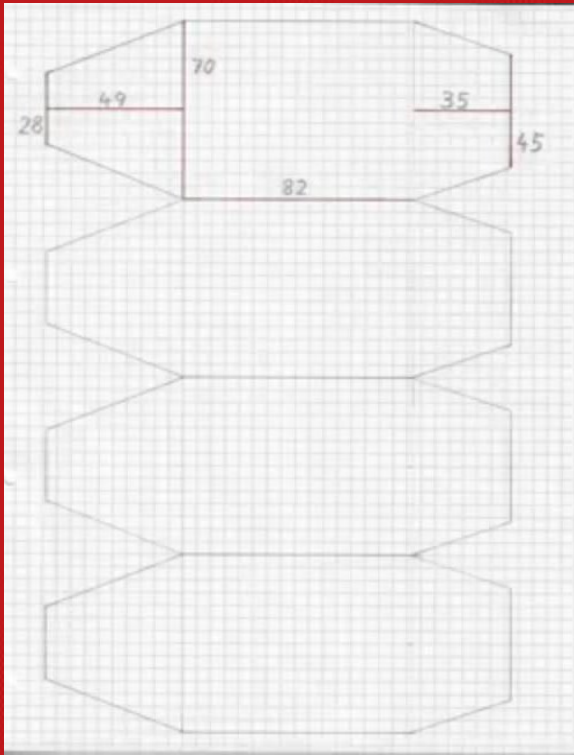
Super simple and efficient



Best atomizer/siphon nozzle? Making a cheap oil burner nozzle!
การดู 1.5 แสน ครั้ง · 2 ปีที่แล้ว



Design ออกแบบ



Manufacture&Test ผลิตภัณฑ์ทดสอบ



เครื่อง Asphalt Recycler – UB2



งบประมาณ 150,000 – 200,000 บาท / ชุด

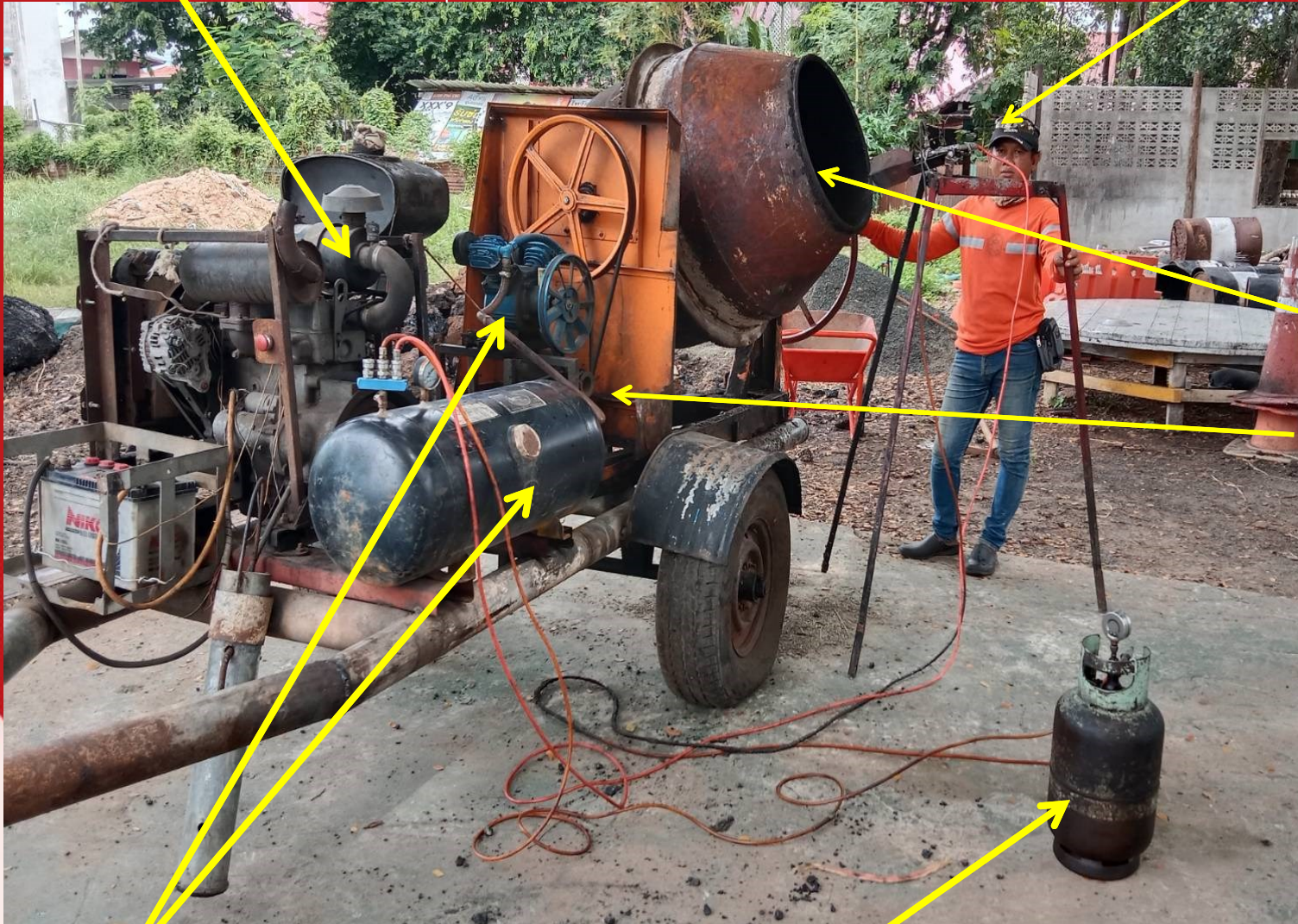
DETAIL



ขนาด กว้าง 1.55 เมตร ยาว 4.00 เมตร สูง 1.80

1. เครื่องยนต์ ดีเซล ขนาด 16
แรงม้า
สตาร์ทเครื่องโดยการกดปุ่ม

6. ชุดหัวเผา+ขาตั้ง



5. โม่ผสม

4. เกียร์ครอบ

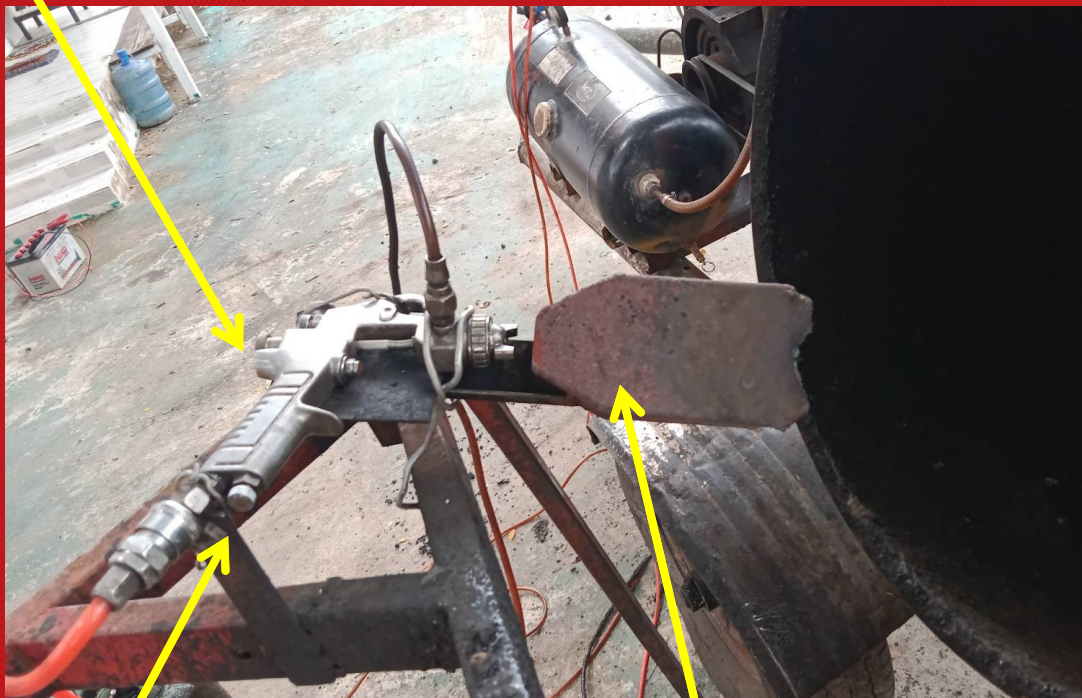
2. หัวปั๊มลม 2 ลูกสูบ และถังเก็บลม

3. ถังน้ำมันเชื้อเพลิงสำหรับเผา

หัวพ่นไฟ

ปรับน้ำมัน

ขาตั้งหัวพ่นไฟ



ปรับลม

หัวป้องกันไฟ

ถังน้ำมัน ระบบแรงดัน

โม่ผสม

เกียร์ทดรอบ(หมุน 5 รอบ/นาที)



เกลียวผสม คลุกเคล้าวัสดุ

ผสม HOTMIX (Stand)



ผสม HOTMIX (Mobile)



วัฏจักร



เปรียบเทียบการนำไปใช้

ข้อดี งาน

- ใช้งานได้ทันที/ฉุกเฉิน
- ไม่เสียเวลาขนส่ง
- วางแผนการใช้งานได้
- ราคา 1,028.50 บาท/ตัน(ภาค ยาง)
- ราคา 2,272.16 บาท/ตัน(หิน
- ไซ้หินได้ปริมาณมาก
- ราคา 3,465 บาท/ตัน

ข้อจำกัด

- ผลิตได้ 2 ลบ.ม. หรือ 3.60 ตัน/ตัน
- ต้องรอให้ PLANT รัน
- PLANT อาจไกลจากหน้า งาน



- ใช้งานได้ทันที/ฉุกเฉิน
- ราคา 7,425 บาท/ตัน

- มีราคาแพง

เปรียบเทียบ ค่าใช้จ่าย

1.  0.125 ลบ.ม.(225กก.)
เป็นเงิน 1,687.50 บาท

2.  0.125 ลบ.
ม.(225กก.)
เป็นเงิน 787.50 บาท

<p>3.  หิน3/8</p>	<p> หิน3/4</p>	<p> ASPHALT CEMENT AC 60/70 N. 200 KGS. MATERIAL</p>	<p> ASPHALT PATTANA PREMIUM CMS-2H WEIGHT: 200L TEL : 080 1379 207 LINE : ASFRANT</p>	<p>Diesel ดีเซล</p>	<p></p>
0.0832 ลบ.ม. (149.76กก.) เงิน 83.20 บาท	0.0707 ลบ.ม. (127.26กก.) เงิน 70.70 บาท	4 ลิตร เงิน 150 บาท	1 ลิตร เงิน 35 บาท	5 ลิตร เงิน 175 บาท	0.125 แร่ง เงิน 47.50 บาท

<p>4. </p>	<p> ASPHALT CEMENT AC 60/70 N. 200 KGS. MATERIAL</p>	<p>Diesel ดีเซล</p>	<p></p>
0.125 ลบ. ม.(225กก.) เงิน 0 บาท	0.3 ลิตร เงิน 11.25 บาท	5 ลิตร เงิน 175 บาท	0.125 แร่ง เงิน 47.50 บาท

U **BON 2**
TEAM

THANK YOU