



# SUPHAN1

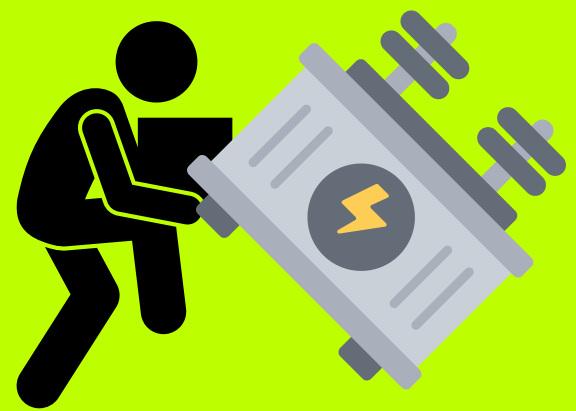
แขวงทางหลวงสุพรรณบุรีที่ 1

SUPHAN BURI 1 HIGHWAY DISTRICT

# งานไฟฟ้า

อุปกรณ์ล๊อคมือแปลง



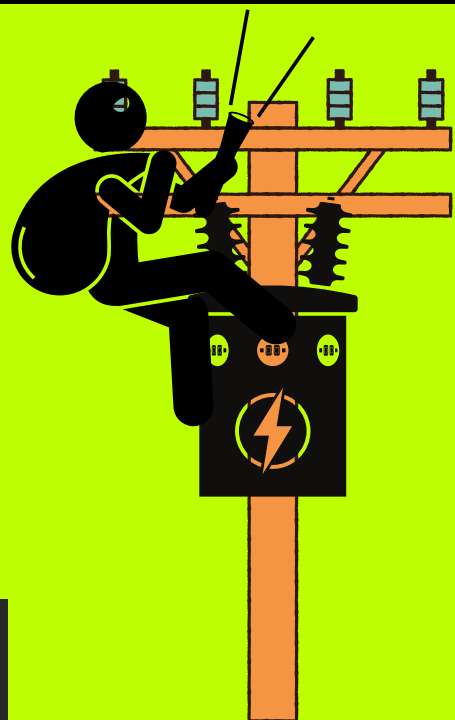
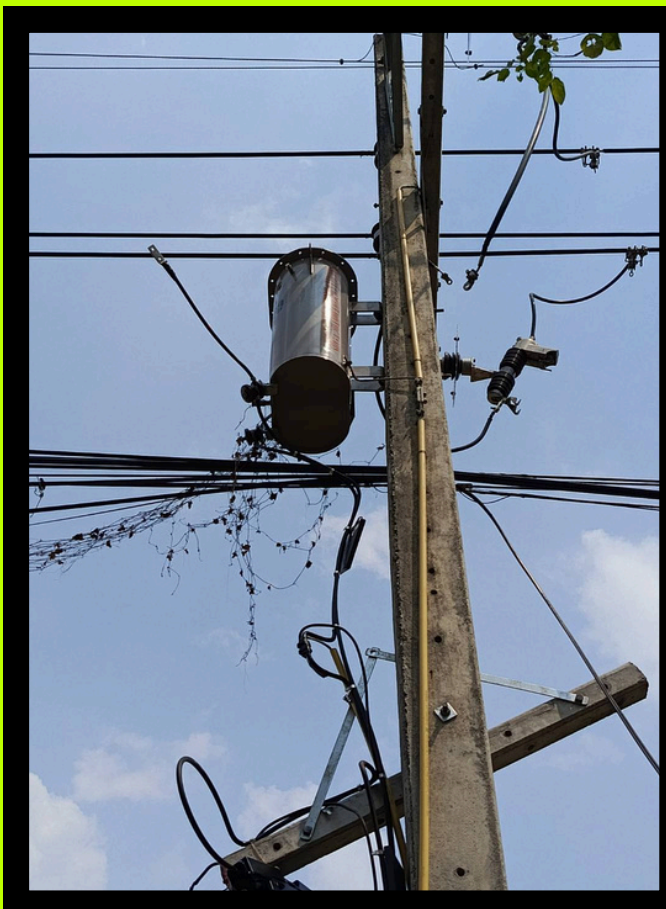


# จากปัญหาที่เกิดขึ้น

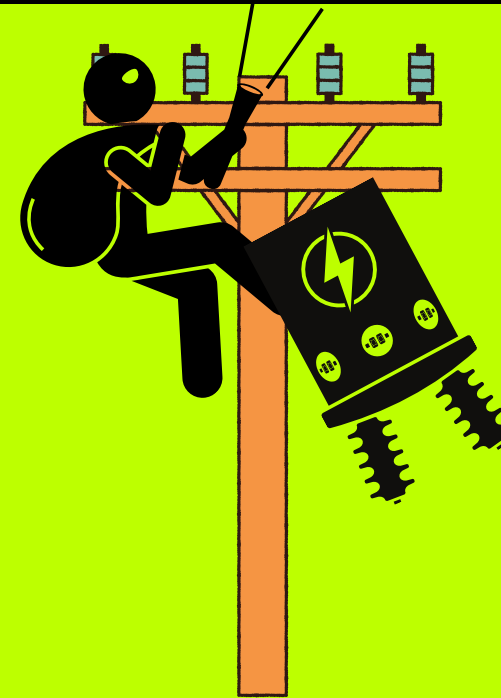
## การโจรกรรมหม้อแปลงไฟฟ้ามี 2 แบบ

SUPHAN1

แขวงทางหลวงสุพรรณบุรีที่ 1  
SUPHAN BURI 1 HIGHWAY DISTRICT



แบบที่ 1 ขโมยใส่ใน  
(โดยไม่ถอดหม้อแปลงลงมา)



แบบที่ 2 ถีบหม้อแปลงลงมา  
(ถอดใส่ในด้านล่าง)

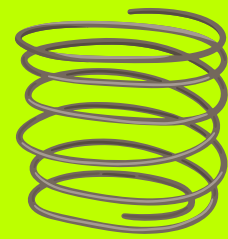




# ลักษณะภายในหม้อแปลงไฟฟ้า

SUPHAN1

แขวงทางหลวงสุพรรณบุรีที่ 1  
SUPHAN BURI 1 HIGHWAY DISTRICT



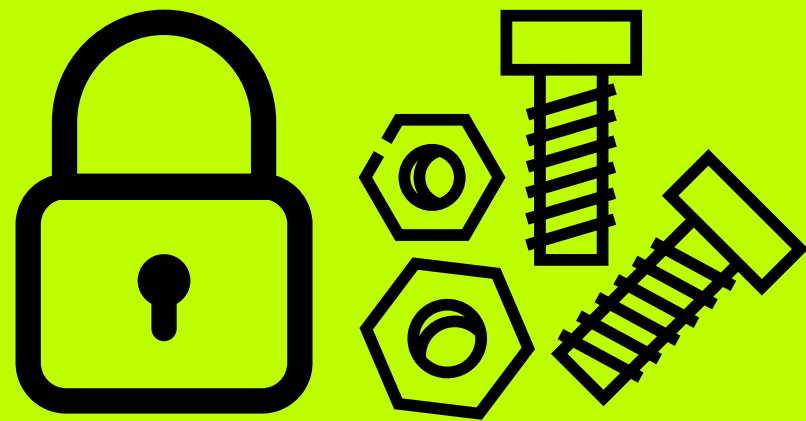
## ลวดทองแดง



หม้อแปลงระบบ1เฟส



หม้อแปลงระบบ3เฟส



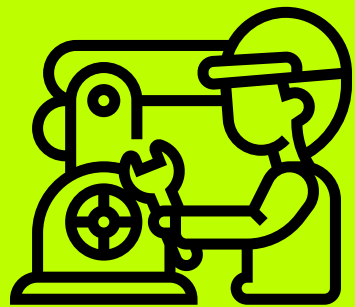
# จึงมีแนวคิดออกแบบ อุปกรณ์ล็อคคั่นมือแปลง



**1. ล็อคฝาตัวถัง**



**2. ล็อคตัวถัง**



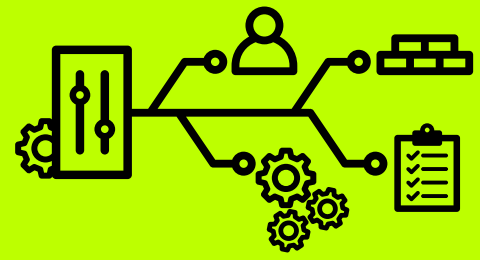
# อุปกรณ์ตัวล็อคหม้อแปลงไฟฟ้าต่อ 1 จุด

SUPHAN1

แขวงทางหลวงสุพรรณบุรีที่ 1  
SUPHAN BURI 1 HIGHWAY DISTRICT



1ชุด ราคา 300 บาทนะครับ



# วัสดุ ที่ใช้ผลิต



ปลอกเล็ก



ปลอกใหญ่



แป๊บเหล็ก 1.2 นิ้ว



น๊อตตัวผู้เบอร์ 17



กิ่งเสาไฟเก่า



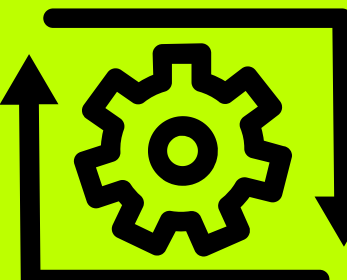
แหวนเบอร์ 17



น๊อตตัวเมีย เบอร์ 17



แหวนเสาไฟ



# การผลิต



ปลอกเล็ก



ปลอกใหญ่



## 1. ตัดเหล็กแปบ 1.2 นิ้ว



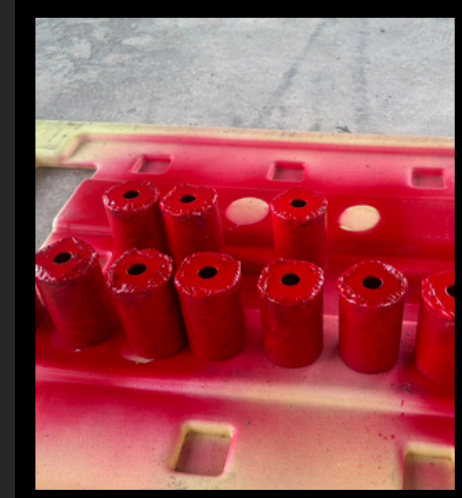
## 2. เชื่อมปลอกเหล็กกับแหวนพร้อมฟันสี



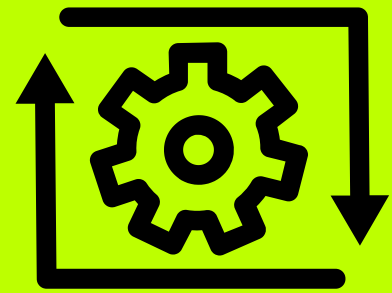
รูปแล้วเสร็จ



## 1. ตัดเหล็กกิ่งเสาไฟ



## 2. เชื่อมปลอกเหล็กกับแหวนพร้อมฟันสี



# การผลิต บล็อกไซ



บล็อกเล็ก

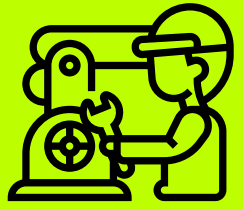


บล็อกใหญ่



**SUPHAN1**  
แขวงทางหลวงสุพรรณบุรีที่ 1  
SUPHAN BURI 1 HIGHWAY DISTRICT





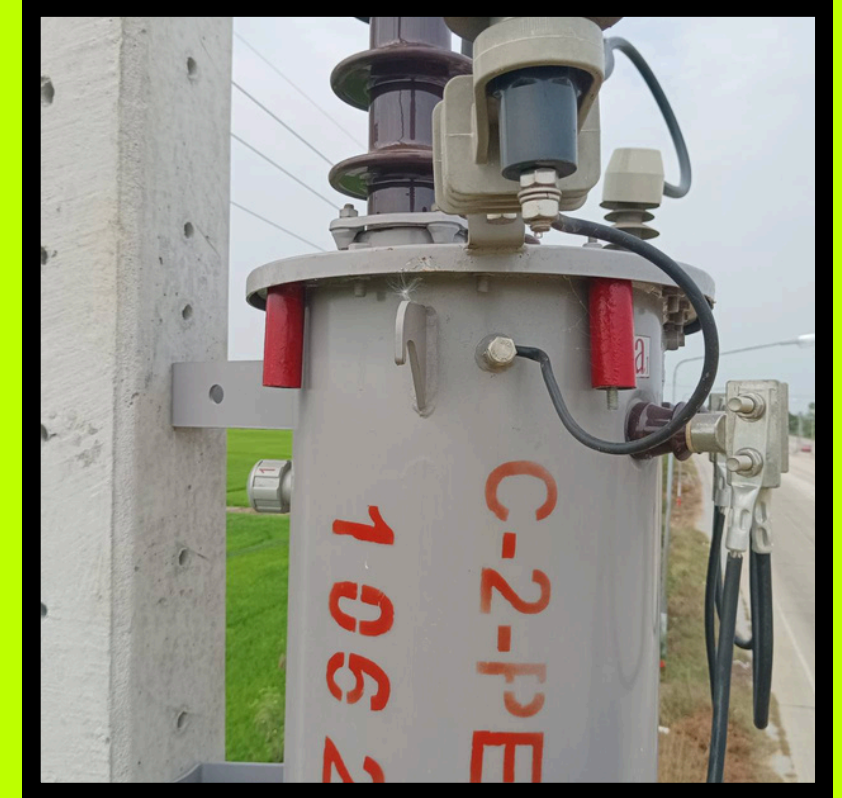
# ดำเนินการติดตั้งในพื้นที่แขวงทางหลวงสุพรรณบุรีที่ 1

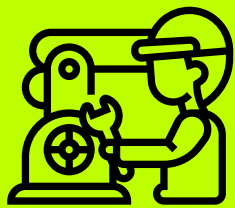
SUPHAN 1

แขวงทางหลวงสุพรรณบุรีที่ 1  
SUPHAN BURI 1 HIGHWAY DISTRICT



ตั้งแต่วันที่  
1 ธันวาคม 2566 - ปัจจุบัน  
100 กว่าชุด บริเวณที่พื้นที่เสี่ยง





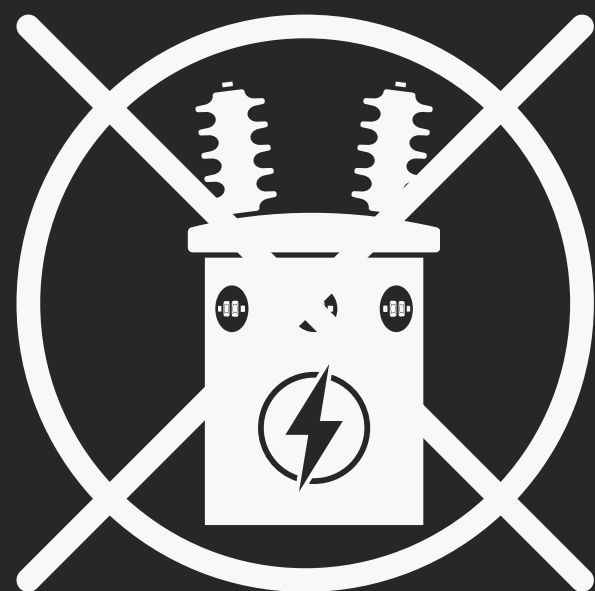
# การโครงการหม้อแปลงไฟฟ้าในพื้นที่ ครึ่งล่าสุด

SUPHAN1  
แขวงทางหลวงสุพรรณบุรีที่ 1  
SUPHAN BURI 1 HIGHWAY DISTRICT



แบบสำรวจการโครงการอุปกรณ์งานทางของกรมทางหลวง										
สำนักงานทางหลวงที่ ๑๒ (สุพรรณบุรี) แขวงทางหลวงสุพรรณบุรีที่ ๑										
วัน/เวลาที่เกิดเหตุ/		บริเวณที่เกิดเหตุ			ทรัพย์สินที่ถูกโครงการ			ผลการติดตามดำเนินคดี		
ที่	หรือตรวจพบ		หมายเลข	กม. - กม.	รายการทรัพย์สิน	จำนวน	เป็นเงิน	ติดตามจับกุมผู้กระทำผิด		ยุติคดีแล้วเมื่อ
	วันที่	เวลา	ทางหลวง	(หรือบริเวณ)				ได้	ไม่ได้	
<u>สายไฟฟ้า</u>										
๑	๑๗ ต.ค.๖๖	๑๓.๐๐ น.	๓๕๗๐๑๐๓	ที่ กม.๓๓+๗๐๐ ด้านขวาทาง	หม้อแปลงไฟฟ้า ขนาด ๓๐ KVA	๑ เครื่อง	๖๔,๒๐๐		/	

ทางแขวงได้ติดตั้งปลอกล๊อคคหม้อตั้งแต่วันที่ 1 ธันวาคม 2566 - ปัจจุบัน



ไม่มีการโครงการหม้อแปลงในพื้นที่อีกเลย



# SUPHAN1

แขวงทางหลวงสุพรรณบุรีที่ 1

SUPHAN BURI 1 HIGHWAY DISTRICT

## ขอจบการนำเสนอ

⚡ งานไฟฟ้า ⚡

ขโมยไม่ง่าย แต่กว่าจะได้ก็ยาก  
ไม่มีอุปกรณ์ไหนกันขโมยได้ 100%

มันแค่ช่วยให้ถ่วงเวลาขโมย ใช้เวลานานขึ้นหรือเปลี่ยนใจเมื่อเห็นตัวเลือกอื่นขโมยง่ายกว่า



ชื่อ นายสุภาพ สมประสงค์  
ตำแหน่ง นายช่างไฟฟ้าชำนาญงาน  
ปฏิบัติหน้าที่ หัวหน้างานไฟฟ้าแขวงทางหลวงสุพรรณบุรีที่ 1



### ประวัติส่วนตัว

อายุ 33 ปี  
ภูมิลำเนา อ.วิเศษชัยชาญ จ.อ่างทอง

### ประวัติการศึกษา

ปวช. วิทยาลัยเทคนิคอ่างทอง  
ปวส. มหาวิทยาลัยเทคโนโลยีราชมงคลสุวรรณภูมิ ศูนย์สุพรรณบุรี  
ป.ตรี วิศวกรรมไฟฟ้า ราชมงคลสุวรรณภูมิ ศูนย์สุพรรณบุรี

### ประวัติการทำงาน อายุราชการ 6 ปี 11 เดือน 15 วัน

แขวงทางหลวงนนทบุรี	2 ตุลาคม 2560
สำนักงานทางหลวงที่12	30 กันยายน 2563
แขวงทางหลวงอ่างทอง	12 ธันวาคม 2563
ปัจจุบัน แขวงทางหลวงสุพรรณบุรีที่ 1	1 ตุลาคม 2566

